

# **EL COMPROMISO Y LA PARTICIPACIÓN, CLAVES DEL ÉXITO EN PREVENCIÓN. - LA EXPERIENCIA DE IBERDROLA -**

*Madrid, 25/10/05*

*D. ANTONIO MORENO UCELAY*



**IBERDROLA**

# EL COMPROMISO Y LA PARTICIPACIÓN, CLAVES DEL ÉXITO EN PREVENCIÓN



## Introducción

# Mapa del ámbito de IBERDROLA



## Introducción

# **IBERDROLA EN ESPAÑA en cifras (2004)**

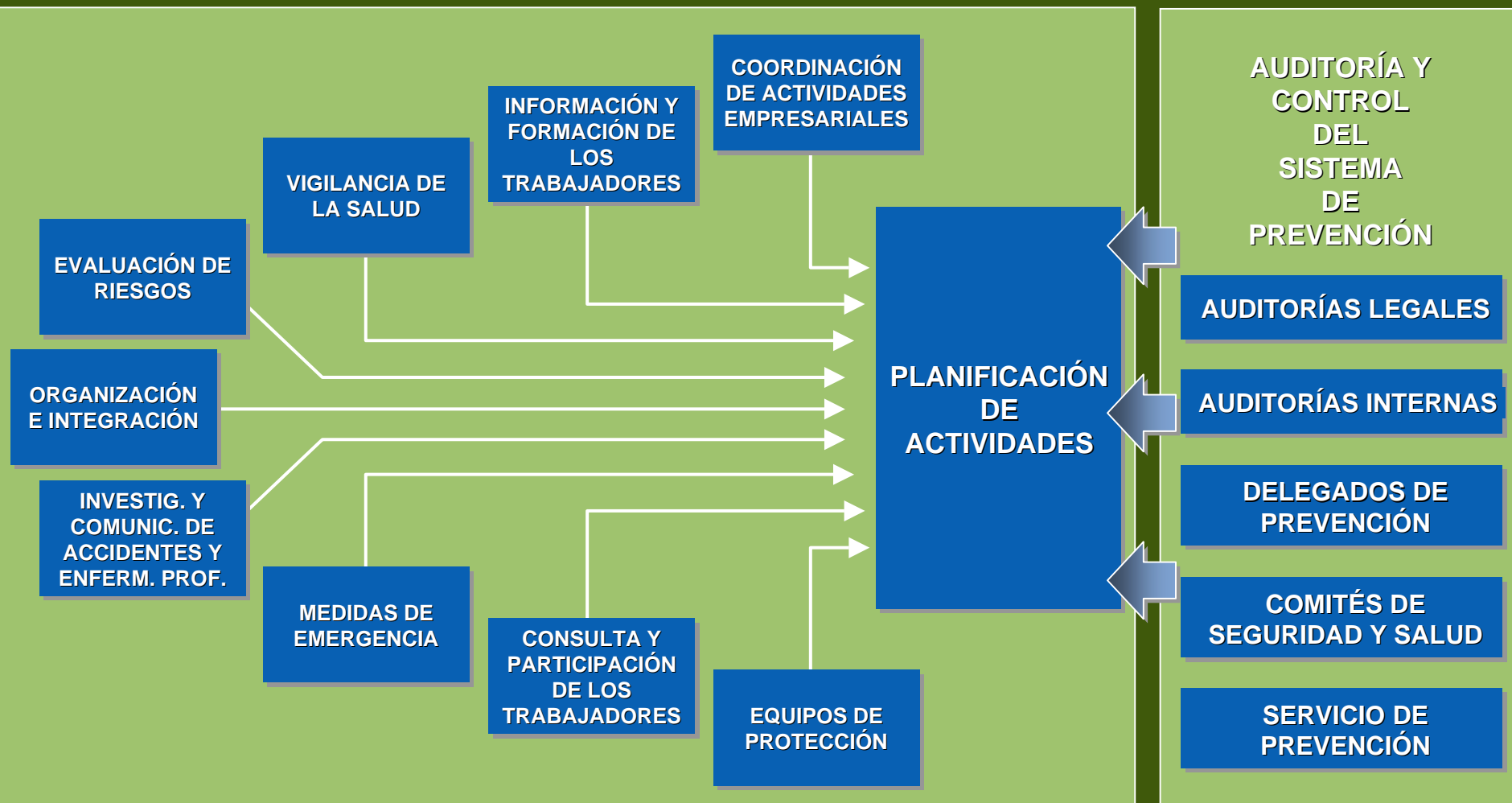
– EMPLEADOS	8.546
– CENTROS DE TRABAJO	436
– CENTRALES HIDRÁULICAS (En servicio)	72
– CENTRALES MINIHIDRÁULICAS	128
– CENTRALES TÉRMICAS	7
– CENTRALES NUCLEARES	1
– CENTRALES DE CICLO COMBINADO	4
– PARQUES EÓLICOS	90
– SUBESTACIONES TRANSFORMADORAS	835
– LÍNEAS DE ALTA TENSIÓN	17.900 km
– LÍNEAS DE MEDIA Y BAJA TENSIÓN	198.200 km
– CAPACIDAD DE POTENCIA INSTALADA	22.547 MW
– CUOTA DE MERCADO	40%
– CLIENTES	9,60 MILLONES

## Introducción

### ***Características de la actividad***

- Vendemos un producto cuyo manejo requiere precauciones específicas***
- La actividad se desarrolla en centros de trabajo y lugares muy numerosos y dispersos, propios y ajenos***
- Las actuaciones de nuestros empleados son muy diversas, lo que supone variedad de riesgos***
- Tenemos un gran número de empleados sometidos a riesgo diariamente***

## Componentes fundamentales del Sistema de Prevención





## ***El compromiso empresarial***

### **• Política de Prevención**

1. GARANTIZAR el cumplimiento del marco jurídico, laboral y tecnológico y la normativa interna de IBERDROLA en materia de prevención de riesgos laborales.
2. IMPLANTAR con rigor el Sistema de Gestión de la Prevención de Riesgos Laborales a fin de asegurar:
  - a. La identificación, evaluación y control eficaz de los riesgos asociados al trabajo con el objetivo de minimizar los accidentes y enfermedades profesionales.
  - b. La adecuación entre el empleado y su puesto de trabajo a través de la vigilancia sistemática de su estado de salud.
  - c. La planificación de la actividad preventiva que integre las medidas necesarias de prevención y protección y el seguimiento continuo de su eficacia y eficiencia.
3. MANTENER la Certificación del Sistema de Gestión de la Prevención de Riesgos Laborales dentro de los estándares internacionales más exigentes en el campo de la prevención, desde la perspectiva de la mejora continua y de la innovación tecnológica en la calidad general del sistema.

## ***El compromiso empresarial***

### **• Política de Prevención**

4. INTEGRAR los criterios de seguridad y salud laboral en todas las fases del proceso productivo, en todos los métodos de trabajo y en todos los niveles jerárquicos.
5. FOMENTAR en extensión y profundidad la cultura preventiva a través de la formación y capacitación permanente de sus empleados, a fin de implicar a cada trabajador y mentalizarle sobre la incidencia de su trabajo en la seguridad de las personas, procesos e instalaciones.
6. EXTENDER el alcance de la gestión de la prevención de riesgos laborales a sus contratistas, introduciendo los criterios preventivos en los contratos de obras, servicios y suministros y habilitando los adecuados cauces de coordinación empresarial en esta materia.
7. FAVORECER la participación social y la implicación efectiva de todos sus empleados en los procesos preventivos.
8. ESTABLECER Y MANTENER estrechas relaciones de colaboración con las diferentes Administraciones Públicas competentes en materia de prevención de riesgos y salud laboral con el fin de ser una referencia positiva en esta materia allí donde IBERDROLA desarrolle su actividad.

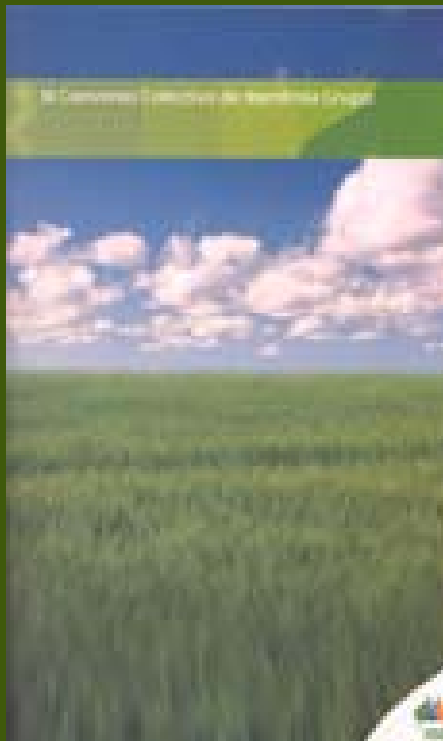


# EL COMPROMISO Y LA PARTICIPACIÓN, CLAVES DEL ÉXITO EN PREVENCIÓN



## *El compromiso empresarial*

- Capítulo específico en el Convenio Colectivo



## *El compromiso empresarial*

- Planes generales de prevención de riesgos laborales



# EL COMPROMISO Y LA PARTICIPACIÓN, CLAVES DEL ÉXITO EN PREVENCIÓN



## *El compromiso empresarial*

- Planificación de la actividad preventiva



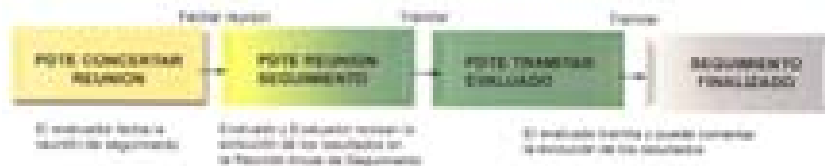


## El compromiso empresarial

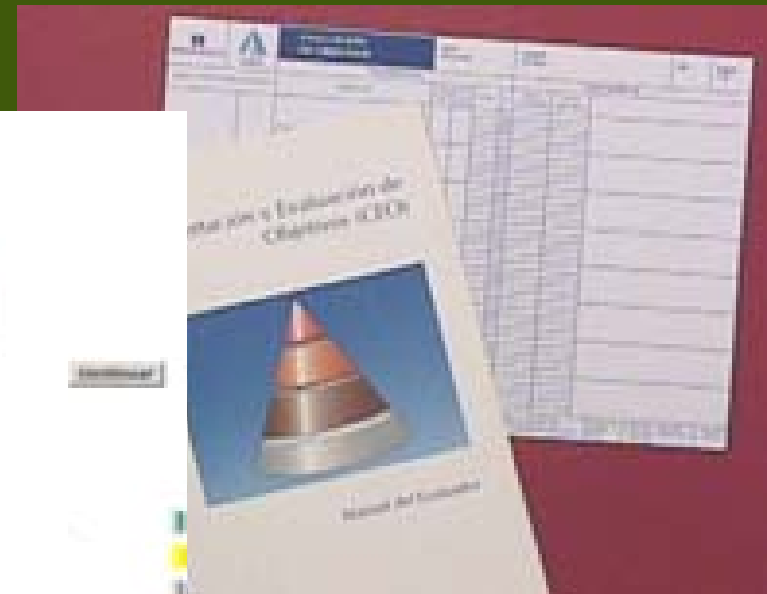
- Integración en los objetivos de las Unidades

### Proceso de Dirección por Objetivos

#### Fase 2: Seguimiento de Objetivos 2005



La retribución variable anual es un elemento de recompensa diseñado para reforzar los objetivos de negocio y la consecución del Plan Estratégico 2002-2005



# EL COMPROMISO Y LA PARTICIPACIÓN, CLAVES DEL ÉXITO EN PREVENCIÓN



## *El compromiso empresarial*

- Certificado OHSAS 18001



## ***El compromiso empresarial***

### ***Servicio de Prevención Mancomunado***

#### **Especialidades Reglamentarias**

- **Seguridad en el Trabajo**
- **Higiene Industrial**
- **Ergonomía y Psicología Aplicada**
- **Medicina del Trabajo**

# EL COMPROMISO Y LA PARTICIPACIÓN, CLAVES DEL ÉXITO EN PREVENCIÓN



## El compromiso empresarial

### Servicio de Prevención Mancomunado

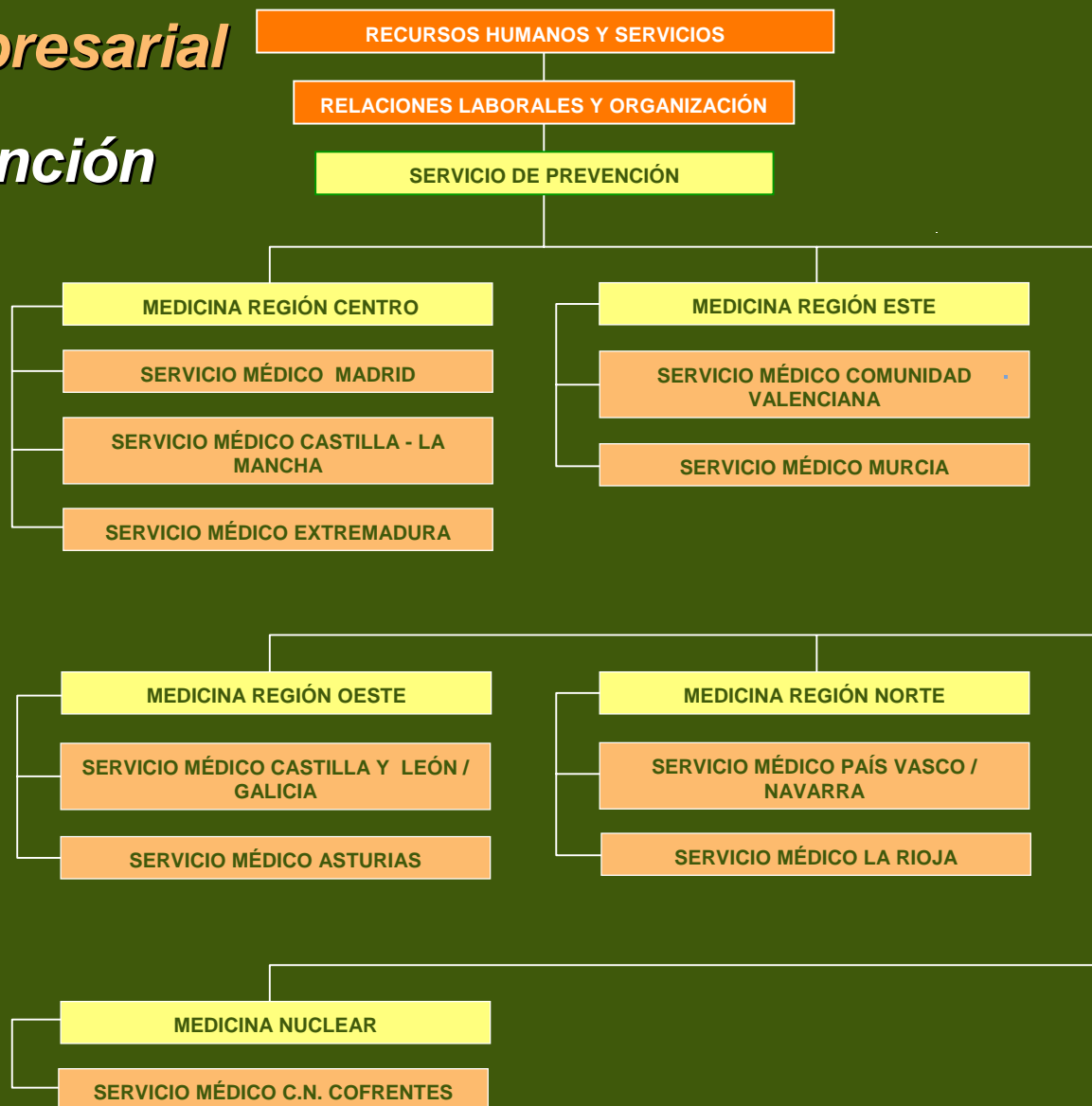


## ÁREA DE PREVENCIÓN TÉCNICA



## *El compromiso empresarial*

## **Servicio de Prevención Mancomunado**



**ÁREA DE SALUD  
LABORAL**

## ***Representación y participación de los trabajadores***

- **Delegados de Prevención**

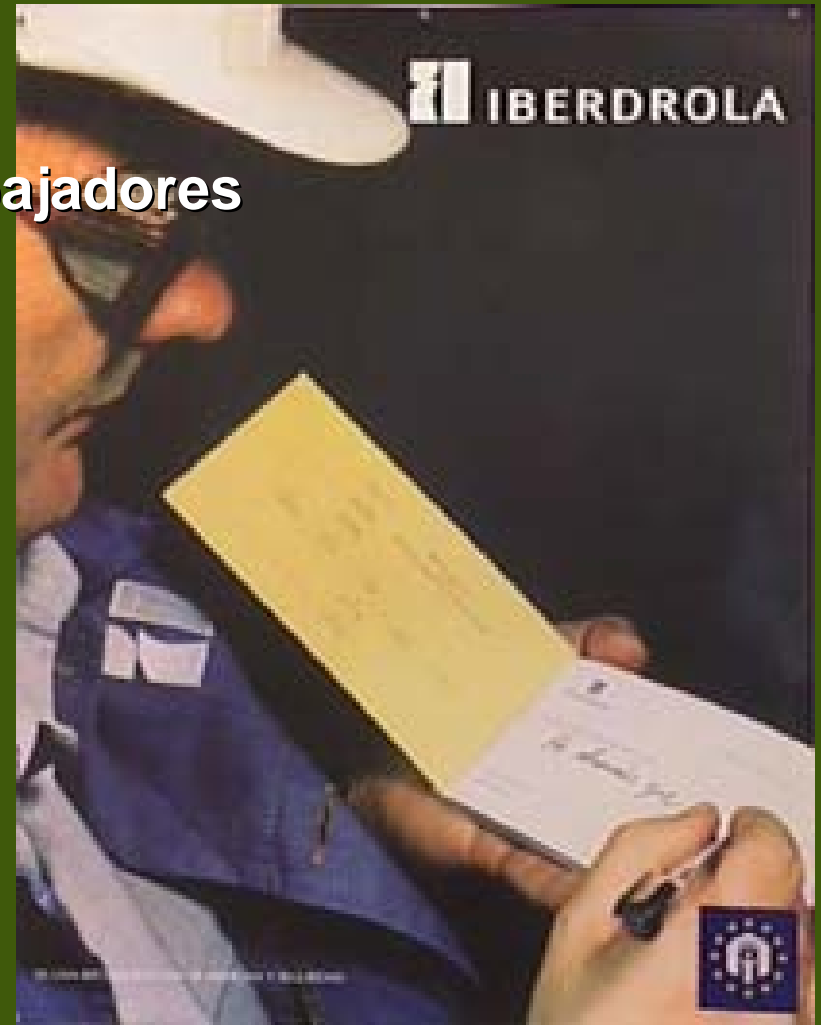
- **Acordados en convenio colectivo para Iberdrola Grupo**
- **Sus competencias y facultades son las establecidas en la Ley de Prevención de Riesgos Laborales y reguladas por acuerdo con los propios delegados de Prevención**
- **Con dedicación específica a funciones preventivas y con dotación de los medios necesarios para el ejercicio de éstas**

## ***Representación y participación de los trabajadores***

- **Delegados de Prevención**
- **Comités de Seguridad y Salud**
  - **Comités locales**
    - Paritarios
    - Por agrupación de centros próximos
    - Con asesores permanentes del Servicio de Prevención
  - **Comité Central**
    - Paritario ( Representantes de las empresas de Iberdrola Grupo y Delegados de Prevención )
    - Asesor permanente ( Director del Servicio de Prevención )
    - Otros asistentes y asesores

## *Representación y participación de los trabajadores*

- Delegados de Prevención
- Comités de Seguridad y Salud
- Participación directa de los trabajadores

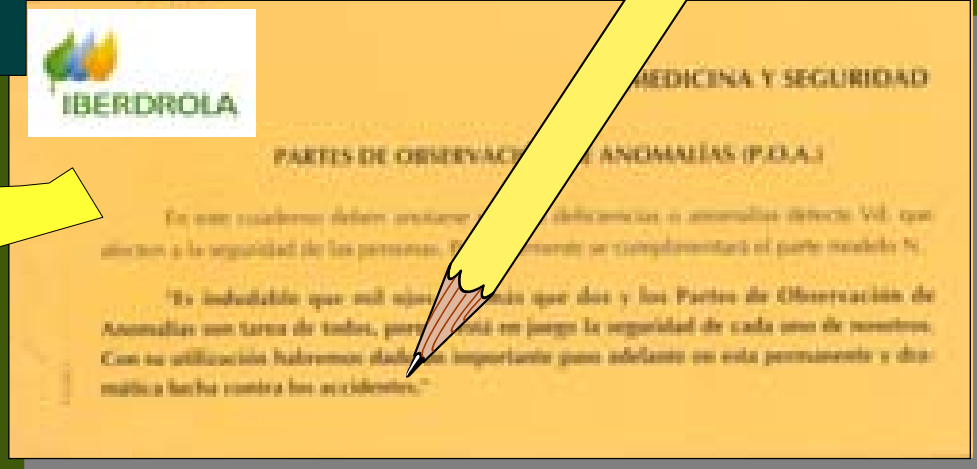


## Representación y participación de los trabajadores

- Delegados de Prevención
- Comités de Seguridad y Salud
- Participación directa de los trabajadores

**P**ARTE DE **O**BSERVACIÓN DE **A**NOMALÍAS

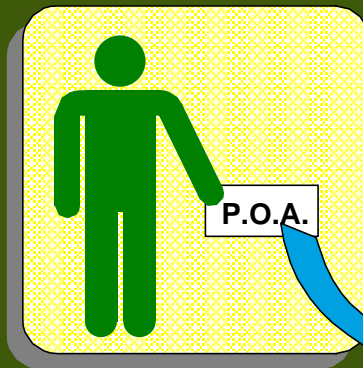
**P.O.A.**



## Representación y participación de los trabajadores

- Delegados de Prevención
- Comités de Seguridad y Salud
- Participación directa de los trabajadores

### EMISOR DEL P.O.A.



**EMISOR:**

**Cualquier persona  
que descubre un  
riesgo**

A form from IBERDROLA, MEDICINA Y SEGURIDAD. The form contains handwritten text in blue ink. The text reads: "He observado la siguiente anomalía: EL INTERRUPTOR DE AGUA PARA BOMBAS DE LAS OFICINAS DE... NO TIENE TAMA DE TIGARA...". Below this, it says "Relatado por: FERNANDO ESCOBAR TELLERO" and "Entregado a: DIBERAZO TRUJILLO" with the date "Fecha 23 / 10 / 2012". The form is partially obscured by another identical form behind it.

## Representación y participación de los trabajadores

- Delegados de Prevención
- Comités de Seguridad y Salud
- Participación directa de los trabajadores

### PROCEDIMIENTO DE NOTIFICACIÓN DE ANOMALÍAS

**PARTE N**

PARTE DE NOTIFICACIÓN DE ANOMALÍAS  
Nº .....

PARTE DE NOTIFICACIÓN DE ANOMALÍAS  
Nº .....

PARTE DE NOTIFICACIÓN DE ANOMALÍAS  
Nº .....

DIRECCIÓN .....

UNIDAD .....

CENTRO DE TRABAJO .....

Parte de Notificación de Anomalías que emite D. ...., en fecha: .....

originado por el Parte de Observación de Anomalías recibido de D. .... del Centro: .....

Descripción de la Anomalía .....

Localización .....

Medidas adoptadas .....

Recomendaciones (en caso de no poder tomar medidas inmediatas): .....

Improcedente por: .....

Entregado al Responsable de Actuación D. ....

Firma emisor Parte N: .....

del Responsable de Actuación: .....

por: (Ejecutor) .....

edente por: .....

Fecha del Informe: .....

Fecha de Resolución: .....

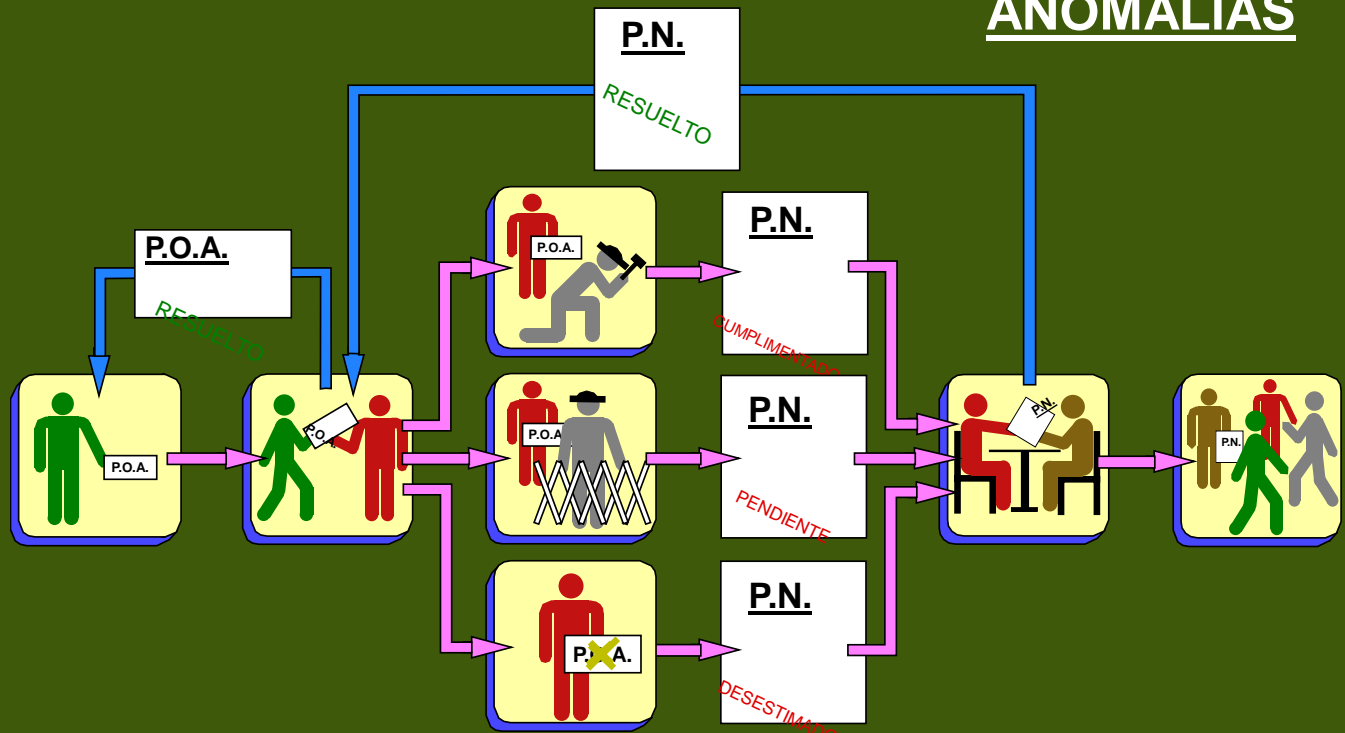
Fdo.: El Responsable de Actuación

**C**  
Fdo.: El Ejecutor

## Representación y participación de los trabajadores

- Delegados de Prevención
- Comités de Seguridad y Salud
- Participación directa de los trabajadores

### PROCEDIMIENTO DE NOTIFICACIÓN DE ANOMALÍAS

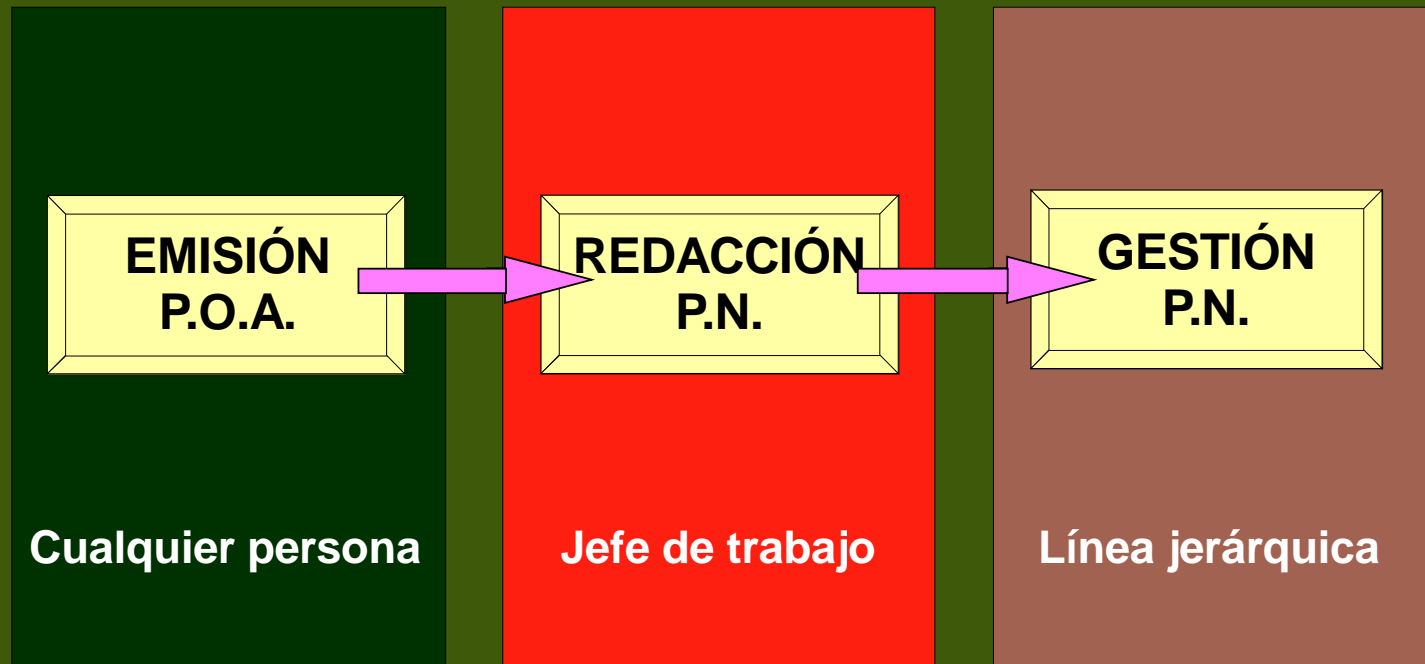




## *Representación y participación de los trabajadores*

- Delegados de Prevención
- Comités de Seguridad y Salud
- Participación directa de los trabajadores

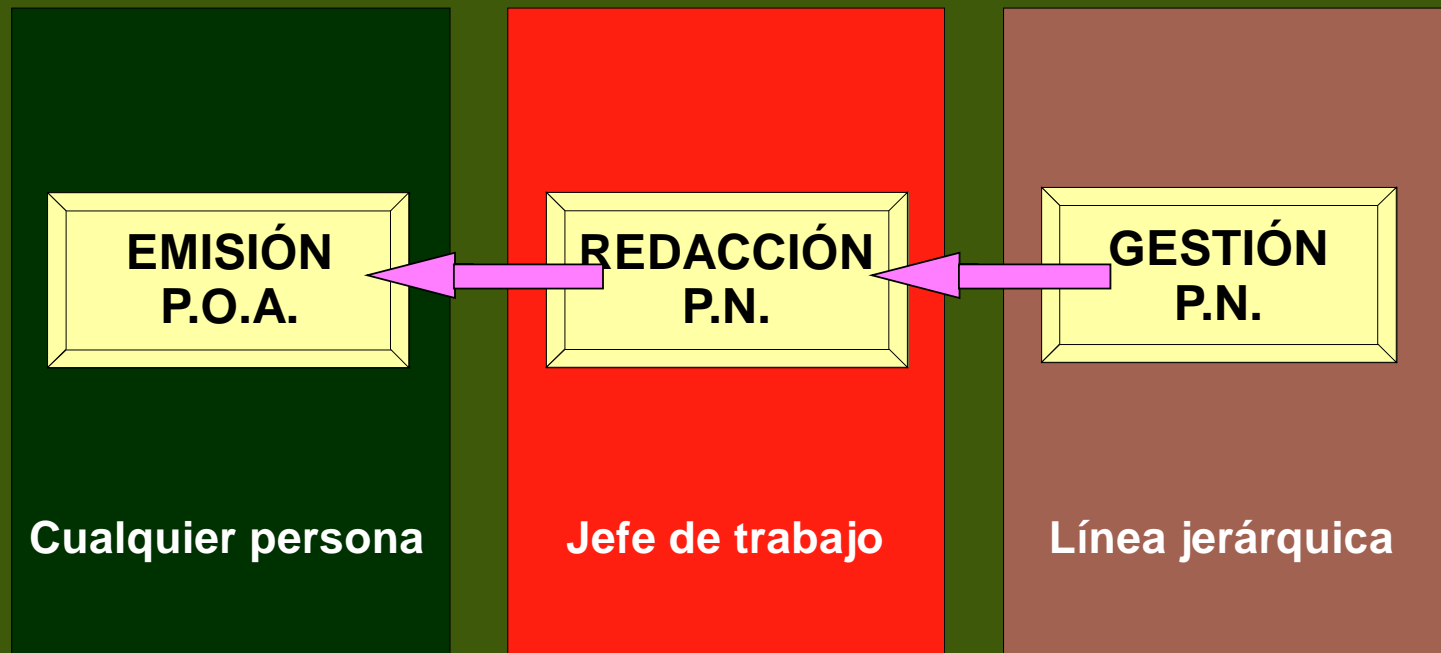
### PROCEDIMIENTO DE NOTIFICACIÓN DE ANOMALÍAS



## *Representación y participación de los trabajadores*

- Delegados de Prevención
- Comités de Seguridad y Salud
- Participación directa de los trabajadores

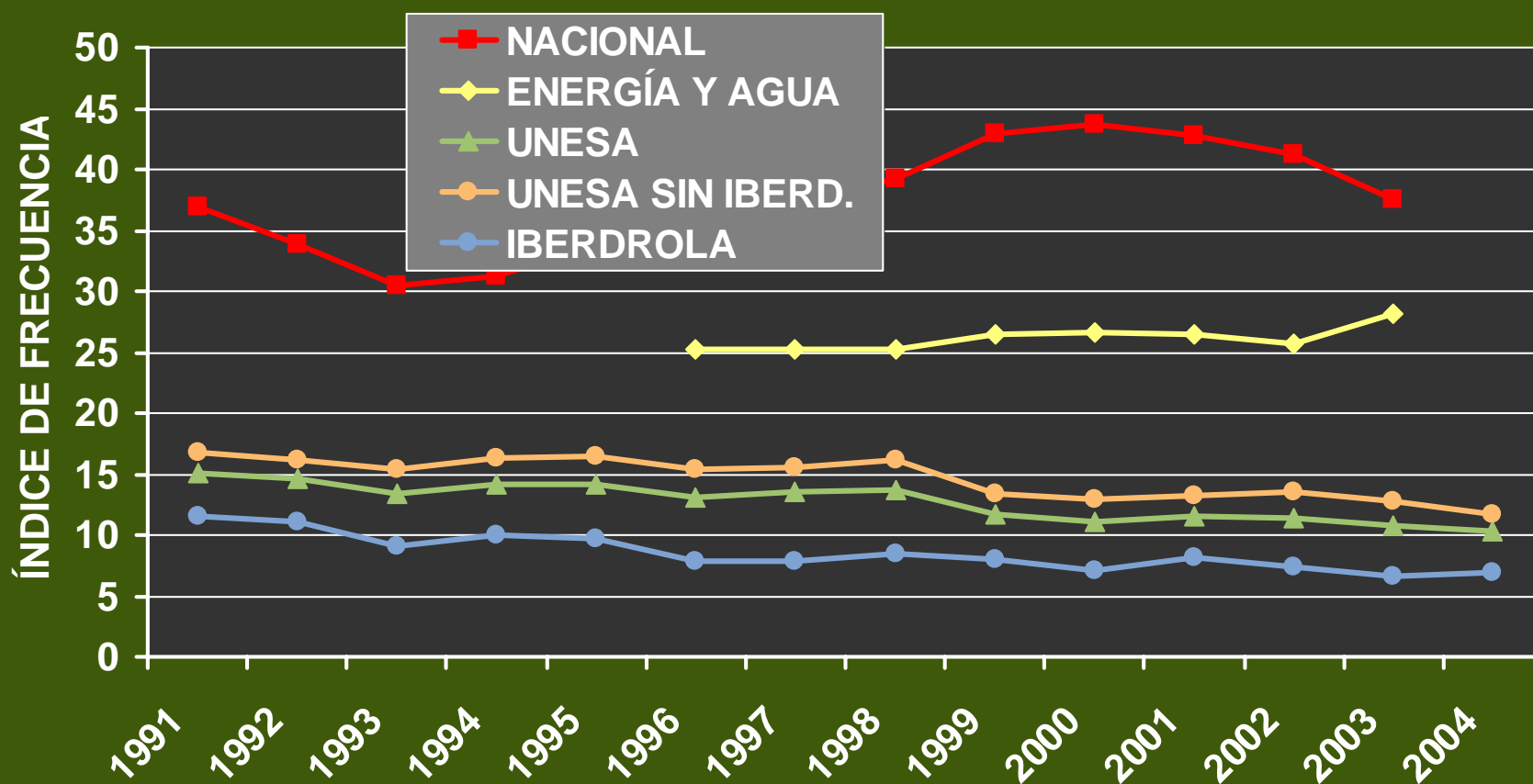
### PROCEDIMIENTO DE NOTIFICACIÓN DE ANOMALÍAS



## Resultados

Resultados

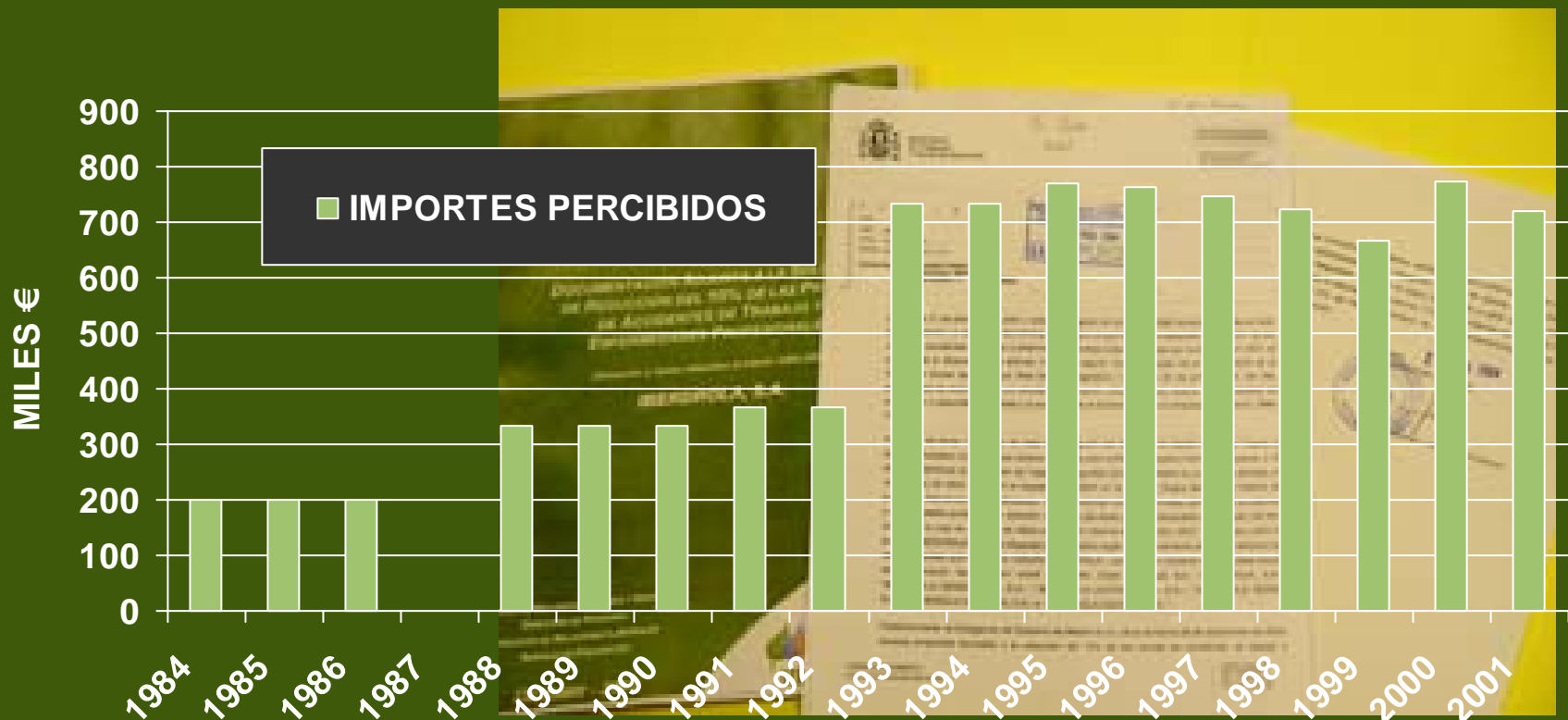
*Reducción de la accidentalidad*



**Resultados**

***Reducción de la accidentalidad***

Reducción del 10% de las cuotas de la Seguridad Social por I.M.S.

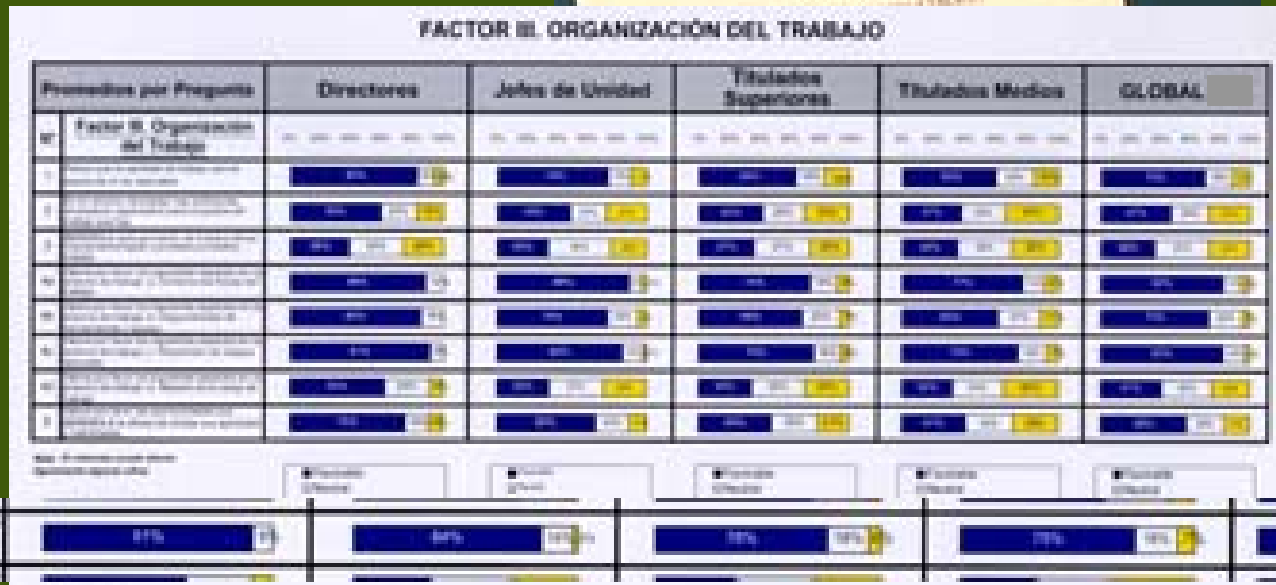


# EL COMPROMISO Y LA PARTICIPACIÓN, CLAVES DEL ÉXITO EN PREVENCIÓN



## Resultados

### Imagen interna



**Gracias por su atención**