

SALES HOY?



+ *Cruz Roja Juventud*

 **madrid salud**
INSTITUTO DE ADICCIONES Prevención

Cada vez más cerca de las personas

 *Cruz Roja Juventud*



Prevención y Reducción de Riesgos en el Consumo de Drogas



¿Qué pretende “Sales Hoy?”



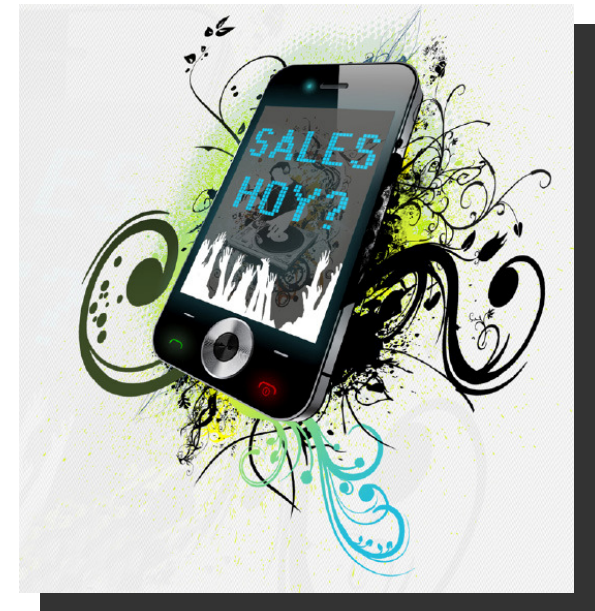
SALES
HOY?

Cada vez más cerca de las personas

 *Cruz Roja Juventud*

¿Sales Hoy? se trata de un proyecto llevado a cabo por Cruz Roja Juventud en colaboración con el Ayuntamiento de Madrid.

El principal objetivo de Sales Hoy? es Prevenir el consumo de drogas en la población adolescente y juvenil y dar a conocer los riesgos derivados de su consumo.



Se pretende ofrecer una información veraz y objetiva adaptada a las necesidades de los jóvenes que están en contacto directo o indirecto con las drogas.

Cada vez más cerca de las personas




¿Cómo?

Decálogo ¿Sales hoy?

1. ¿Qué es lo que realmente sales a hacer? Reflexiona lo que quieres.
2. Toma las propias decisiones. Responsabilidad de tu vida.
3. Si alguien presiona te debes en algún punto estar escuchando.
4. La idea de ser víctima tiene de decisiones entre el SI y el NO. No hay un ganador o ganador.
5. No necesitas el permiso de nadie. Nadie te va a controlar ni a juzgar.
6. Para estar informado de algún momento. No necesitas a nadie más que tú.
7. Si estás a riesgo de la publicidad. No necesitas a nadie más que tú.
8. Si alguien más se pone tu nombre en una computadora. No necesitas a nadie más que tú.
9. Si alguien más se pone tu nombre en una computadora. No necesitas a nadie más que tú.
10. ¿Tu futuro? ¿Cumples con lo que quieres?

¡INFORMATE > VALOR LAS OPORTUNIDADES > DECIDE > RESPONSABILIZATE DE LAS CONSECUENCIAS

Elmundo.com Elmundo.com

Todos los días desde las 10 de la mañana 



¡No te la juegues!

¡No te la juegues!

PROYECTO DE PREVENCIÓN Y REDUCCIÓN DE RIESGOS EN EL CONSUMO DE DROGAS

Todos los días desde las 10 de la mañana 



Cada vez más cerca de las personas

 *Cruz Roja Juventud*



- **Promoviendo la información en los espacios de ocio nocturno utilizados por los jóvenes,**
- **Favoreciendo la resolución de dudas e informando de efectos y riesgos derivados del consumo de sustancia.**
- **Sensibilizando a los jóvenes consumidores sobre las actitudes que pueden agravar las consecuencias del consumo, tratando de educar en un consumo de menor riesgo.**

DESDE UNA PERSPECTIVA DE LIBRE ELECCIÓN Y RESPONSABILIDAD DE LA PERSONA ANTE EL CONSUMO O NO CONSUMO DE ESTAS SUSTANCIAS

Cada vez más cerca de las personas



¿Dónde?



Cada vez más cerca de las personas





“SALES HOY?” PRETENDE FORMAR PARTE DE LOS ESPACIOS DE OCIO NOCTURNO DE LA CIUDAD DE MADRID.

**Las intervenciones se centran en los
distritos en los que más afluencia
nocturna existe:
básicamente Centro y Moncloa, aunque
ocasionalmente acudimos a otros distritos
coincidiendo con las fiestas populares.**

Cada vez más cerca de las personas



Desde septiembre de 2010 se han realizado un total de 50 intervenciones en los distritos de:

-Centro: Tribunal y Chueca.

- Moncloa: Intercambiador de Moncloa, Plaza de España y Ciudad Universitaria.

Además hemos estado en...

→ **Fiestas del Barrio de Hortaleza.**

→ **Fiestas del Barrio del Pilar.**

→ **Fiestas de la Melonera (Arganzuela)**

→ **Fiestas de las Vistillas.**

→ **Fiestas de Barajas (Barajas Distrito Joven)**

→ **“Chamartín se mueve”**

Y durante el mes de julio acudiremos a...

→ **Fiestas del Orgullo Gay.**

→ **Fiestas de Vallecas.**



Cada vez más cerca de las personas



¿Quién y para quién?



Cada vez más cerca de las personas

 *Cruz Roja Juventud*



DE JÓVENES A JÓVENES.

- El proyecto se destina a adolescentes y jóvenes que utilizan estos espacios, y por tanto están en contacto directo o indirecto con el alcohol y con otras drogas.
- Los voluntari@s son también jóvenes, formados o con experiencia en el campo de la salud y las drogodependencias; que mediante un estilo comunicativo basado en la formulación de preguntas abiertas, escuchan y provocan pensamientos automotivacionales.

Cada vez más cerca de las personas





POBLACIÓN DIANA

Son muchas y muy heterogéneas las personas que participan, pero la variedad de participantes no excluye la necesidad de determinar una “Población diana”: **JÓVENES DE 15 A 30 AÑOS QUE UTILIZAN LOS ESPACIOS DE OCIO NOCTURNO** y que por el hecho de encontrarse en estos espacios están en contacto directo o indirecto con el alcohol y otras drogas.

Preferiblemente se intervendrá con personas que estén consumiendo alcohol, tabaco o cannabis en el momento de la intervención (**PREVENCIÓN SELECTIVA**), lo que no significa que pueda participar cualquier otra persona que no esté consumiendo en ese momento (**PREVENCIÓN UNIVERSAL**)

Cada vez más cerca de las personas



¿Mediante qué actividades?



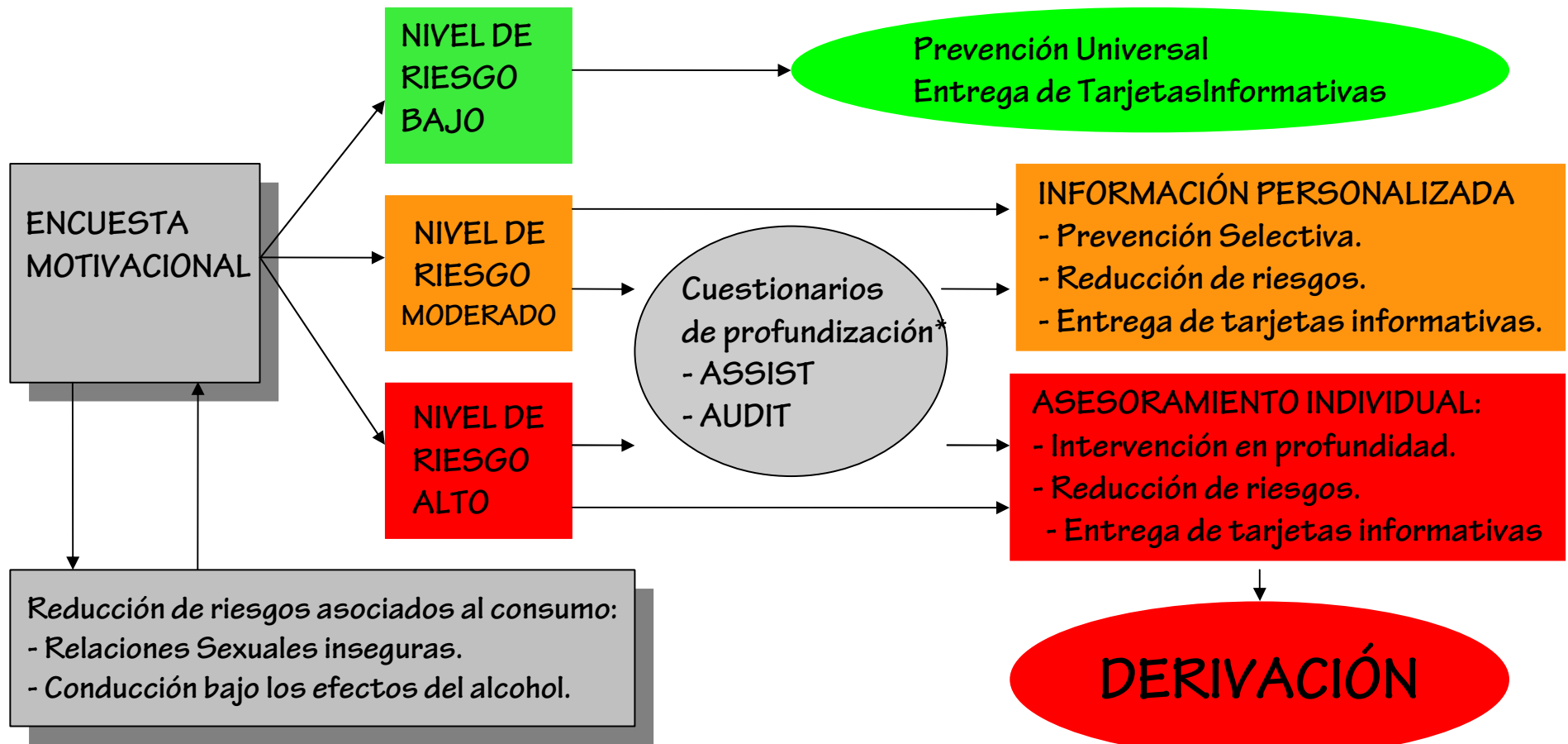
Cada vez más cerca de las personas

 *Cruz Roja Juventud*



- **Ofreciendo información veraz bajo demanda sobre los efectos y riesgos asociados al consumo de las diferentes sustancias.**
- **Acercándonos a los jóvenes mediante una encuesta motivacional, en la que se pretende hacer reflexionar al usuario sobre sus consumos.**
- **Derivando, en aquellos casos en los que exista una demanda, a otros recursos que puedan ser de utilidad o necesarios para atender una problemática determinada (Técnicos de Prevención de Madrid Salud)**
- **Realizando de talleres lúdico-educativos sobre las conductas de riesgo que pueden derivarse del consumo (conducción, relaciones sexuales, conductas violentas).**
- **Realizando actividades de sensibilización que favorezcan actitudes positivas y de responsabilidad sobre el consumo de drogas y el policonsumo.**

PROTOCOLOS DE INTERVENCIÓN



* ASSIST: Alcohol, Smoking and Substance Involvement Screening Test.

AUDIT: Cuestionario de Identificación de los Trastornos debidos al Consumo de Alcohol.

Cada vez más cerca de las personas





SALES HOY? EN LAS REDES SOCIALES

Cada vez más cerca de las personas





Mis álbumes de fotos (3) | Mis canales ▾ | Editar mi perfil

¿Qué estás haciendo?

Última actualización: Mi recomendación de hoy, un clásico en pelis sobre drogas: TRAINSPOTTING Trainspotting - Trailer [sub-esp] H... hace 51 minutos

Guardar

Mi espacio personal

Nueva entrada

Decálogo de SalesHoy? 22 de Mar, a las 18:34



1 de 2



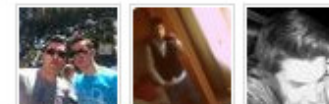
Mi tablón

Mostrar **Todo** Estados Comentarios

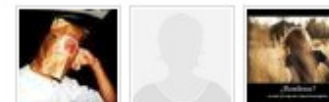
Fotos **Álbumes (3)** ▾

Aún no has sido etiquetado en ninguna foto.

Mis amigos



Marcos Hernández Pérez | Nano Full Records | Diego Redondo del Rincón



Diego Villalba | M^a Jesús Pliego García | Rafael Omar García Rodríguez



Maria Santana | Angel Ocon Sainz | maria de diego



Ramón Carrasco Hervás | Jumilla Fiestas | Jonathan Noriega Prieto

Mis sitios **Crear un sitio**

Aún no has añadido ningún sitio.

Mostrar sitios recomendados

Mis páginas **Crear página**

No eres miembro de ninguna página

Ver disponibles

Redes

Puedes rellenar tus redes haciendo clic aquí

Información

Personal

Sexo

Chica

Cada vez más cerca de las personas





Cruz Roja Madrid

@CruzRojaMadrid

Cuenta oficial Cruz Roja Comunidad de Madrid.

<http://www.cruzrojamadrid.org>

<http://www.cruzrojamadrid.org>

Editar tu perfil →

Tweets

Favoritos

Siguiendo ▾

Seguidores

Listas ▾



CruzRojaMadrid Cruz Roja Madrid

Gracias Galapagar por ser anfitriones!!!

4 jun



CruzRojaMadrid Cruz Roja Madrid

Emocion en la final de basket y futbol del II torneo autonómico!!!!!!

<http://yfrog.com/h3oqldcj>

4 jun



CruzRojaMadrid Cruz Roja Madrid

#SalesHoy? estará hoy en las fiestas de Hortaleza, junto al auditorio, si tienes dudas sobre drogas o te apetece conocernos, pásate!

3 jun ☆ Favorito ↩ Responder 🗑 Borrar



CruzRojaMadrid Cruz Roja Madrid

¿Qué es para tí una persona refugiada? Participa en nuestro concurso de dibujo infantil <http://bit.ly/jS2VNH>

2 jun

cerrar ×



@CruzRojaMadrid

Cruz Roja Madrid

#SalesHoy? estará hoy en las fiestas de Hortaleza, junto al auditorio, si tienes dudas sobre drogas o te apetece conocernos, pásate!

3 jun vía web

☆ Favorito ↩ Responder 🗑 Borrar

Retwitteado por [ISALHE](#)



Cada vez más cerca de las personas



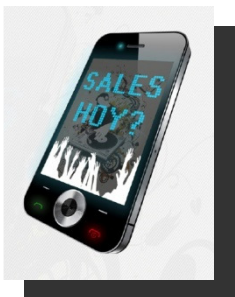
Cruz Roja Juventud

¿Cuántos jóvenes atiende “Sales Hoy”?



Cada vez más cerca de las personas

 *Cruz Roja Juventud*



ENCUESTAS MOTIVACIONALES

50 INTERVENCIONES desde Septiembre 2010 a Junio 2011 (a falta de 9 intervenciones programadas para el mes de julio 2011)	TOTAL	MEDIA POR INTERVENCIÓN
ENCUESTAS MOTIVACIONALES	1.449	28.98
- Participantes Indirectos (personas que han escuchado la encuesta)	1.750	35,01
- Personas derivadas al Técnico de Prevención de Distrito o red de CAIDs	37	0.75
- Conversaciones en Profundidad con l@s encuestad@s	300	6
- Personas que han tomado conciencia (según l@s encuestador@s)	541	10.83 (37,22%)
- Número de dudas planteadas por parte de l@s encuestad@s.	198	3,96

Cada vez más cerca de las personas



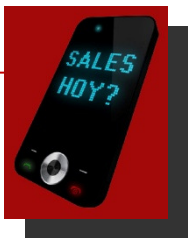


ACTIVIDADES RELACIONADAS CON LOS RIESGOS ASOCIADOS AL CONSUMO

50 INTERVENCIONES desde Septiembre 2010 a Junio 2011 (a falta de 9 intervenciones programadas para el mes de julio 2011)	TOTAL	MEDIA POR INTERVENCIÓN
SIMULACIÓN ETÍLICA (Juego de las gafas, número de juegos realizados)	406	8,12
- Número total de personas que han jugado	1.162	23,25
TEST DE ALCOHOLEMIA	290	5,8
OTROS JUEGOS	35	0,71

Cada vez más cerca de las personas





MATERIAL ESCRITO DISTRIBUIDO:

- Folletos de información general de la mesa informativa.
- Tarjetas específicas sobre las sustancias que consume la persona entrevistada (entregadas en mano)

50 INTERVENCIONES desde Septiembre 2010 a Junio 2011 (a falta de 9 intervenciones programadas para el mes de julio 2011)	TOTAL	MEDIA POR INTERVENCIÓN
FOLLETOS DE INFORMACIÓN GENERAL	1.636	32,72
TARJETAS ESPECÍFICAS	3.276	65,52

+ *Cruz Roja Juventud*

Es una sustancia **DEPRESORA** del sistema nervioso central (no es un estimulante).

Produce alta dependencia física y psicológica y también una alta tolerancia (necesidad de aumentar la dosis para conseguir los efectos deseados).

Los **efectos** varían en función de la cantidad de alcohol ingerido:

- **Estar con el punto "la gaita"**: te sentirás mareado, aumenta tu sociabilidad, tendrás euforia, hablarás y reírás, disminuirá tu capacidad de reacción y de atención.
- **Consumo en exceso "la gaita"**: tendrás náuseas, vómitos, mareos, desorientación, tendrás dificultad para hablar, problemas de visión, tus movimientos serán descoordinados, tendrás dificultad para caminar, mareos y vómitos, te costará asociar ideas y podrás comportarte de manera violenta.
- **Consumo "altruista"** o intoxicación aguda que puede provocar la pérdida de conciencia, coma y puede ocasionar la muerte.

alcohol
"Una botellita..."

Imadrid Salud
INSTITUTO DE ADICCIONES

+ *Cruz Roja Juventud*

COCAÍNA + ALCOHOL - Efectos contrarios sobre el organismo.

Policonsumo
(mezcla de drogas)

setas
Monguato, setas mágicas, mejicanos...

Imadrid Salud
INSTITUTO DE ADICCIONES

+ *Cruz Roja Juventud*

El **Speed** o **Sulfato de amfetamina** es una sustancia **ESTIMULANTE** del Sistema Nervioso Central.

Se **presenta** en polvo, tabletas, pasta o caparros.

Se **siente** estar altamente adormado. Se puede ingerir por vía oral. El speed genera dependencia a la sustancia y produce tolerancia (necesidad de aumentar la dosis para conseguir los mismos efectos).

Los **efectos** que produce pueden dividirse en dos fases:

- **La subida** (minutos tras el consumo) anula el hambre, aumenta de la frecuencia cardíaca (golpes de corazón), sequedad bucal y disminución del apetito y el nivel de insensación de euforia y excitación, mayor capacidad de trabajo y concentración, disminución de la ansiedad.
- **La bajada** (1-6 horas tras el consumo) con fatiga y psicológica, vértigos, depresión.

speed

+ *Cruz Roja Juventud*

Técnico de prevención (TPD)
Si tienes duda, llama

Contacto TPD:

Tlf. móvil: 91 365 92 00
Tlf. fijo: 91 365 92 00
E-mail: seguimientoriesgo@hotmail.com

Cada vez más cerca de las personas



+ Cruz Roja Juventud

Policonsumo
(mezcla de drogas)

COCAINA + ALCOHOL = Efectos contrarios sobre el sistema nervioso central. Los efectos del alcohol y la cocaína son opuestos aumentando el deseo de consumir más, nos te das cuenta y te afecta físicamente al entrar en contacto con el hígado, se incrementan los riesgos de padecer trastornos de tipo depresivo o muerte súbita.

ANTIDEPRESIVOS + ALCOHOL = La mezcla de dos depresores puede generar sobredosis. La combinación de sus efectos te puede volver



Cada vez más cerca de las personas





TOTAL DE PERSONAS QUE HAN PARTICIPADO DIRECTA O INDIRECTAMENTE

50 INTERVENCIONES desde Septiembre 2010 a Junio 2011 (a falta de 9 intervenciones programadas para el mes de julio 2011)	TOTAL	MEDIA POR INTERVENCIÓN
PARTICIPANTES DIRECTOS (encuestas, juegos y test de alcoholemia)	2.511	50,22
PARTICIPANTES INDIRECTOS (personas que han contestado la encuesta y folletos recogidos de la mesa informativa)	3.097	61,95
TOTAL PARTICIPANTES (estimado)	5.608	112,16

Cada vez más cerca de las personas

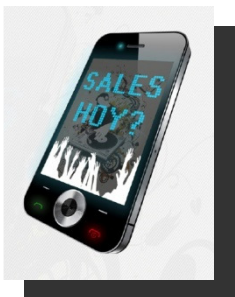


¿SALES HOY?
¿QUIERES CONOCERNOS?



Cada vez más cerca de las personas

 *Cruz Roja Juventud*



Durante el próximo mes de julio estaremos en...

**-Jueves 30 y viernes y sábado 1 y 3 de Julio:
Fiestas del Orgullo Gay (Plaza de Vázquez de Mella)**

**-Viernes 8 y Sábado 9 de julio:
Moncloa (Intercambiador de Autobuses)**

**- Viernes 15 y Sábado 16 de julio:
Fiestas de Vallecas**

**- Viernes 22 y Sábado 23 de julio:
Tribunal (Plaza de Barceló)**

Cada vez más cerca de las personas





FIN DE LA PRESENTACIÓN
¡Muchas gracias a tod@s!

