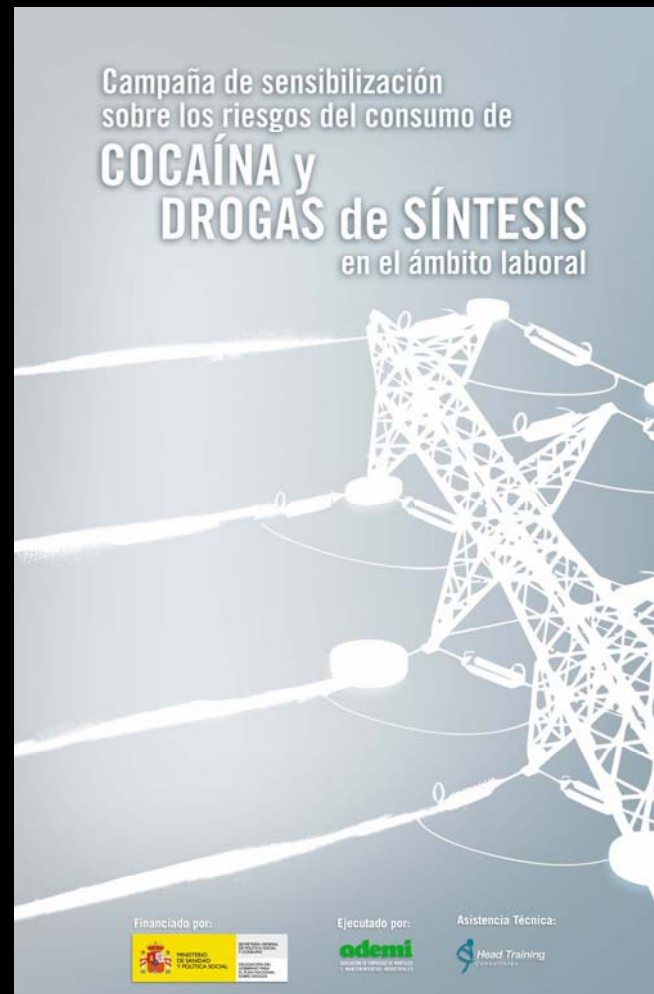


# Resultado del diagnóstico sobre los riesgos del consumo de cocaína y drogas de síntesis

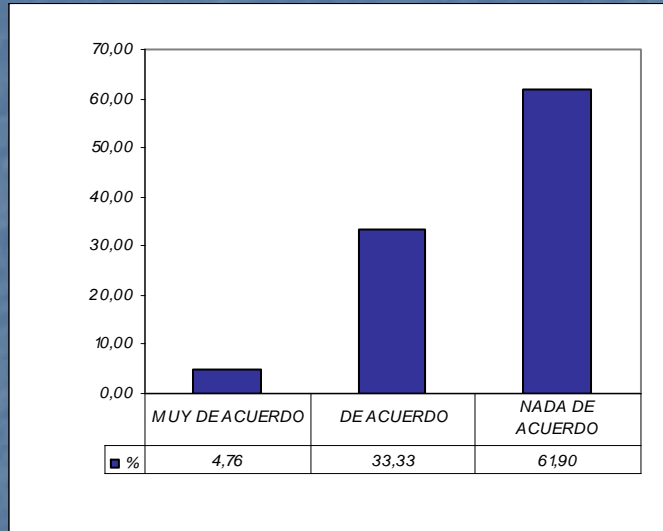


 **Head Training**  
Consultores

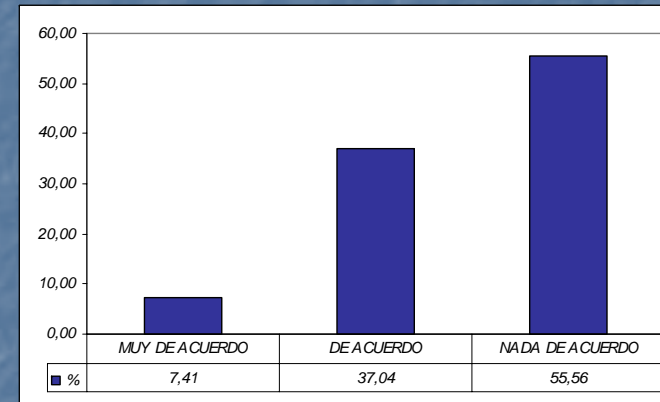
JUNIO 2010

# PREGUNTA 1

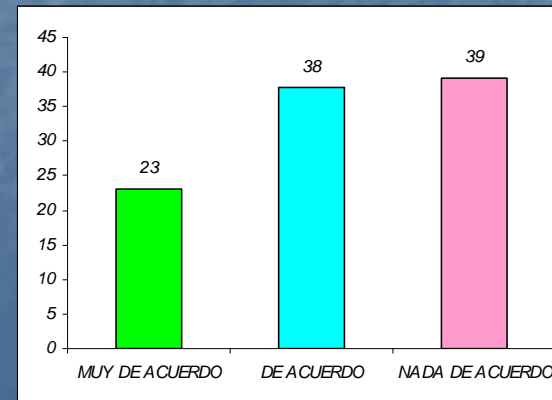
Considero que la prevención de consumo de cocaína y drogas de diseño anfetaminas, éxtasis, ... está bien organizada e implantada en mi empresa



TÉCNICOS DE PREVENCIÓN



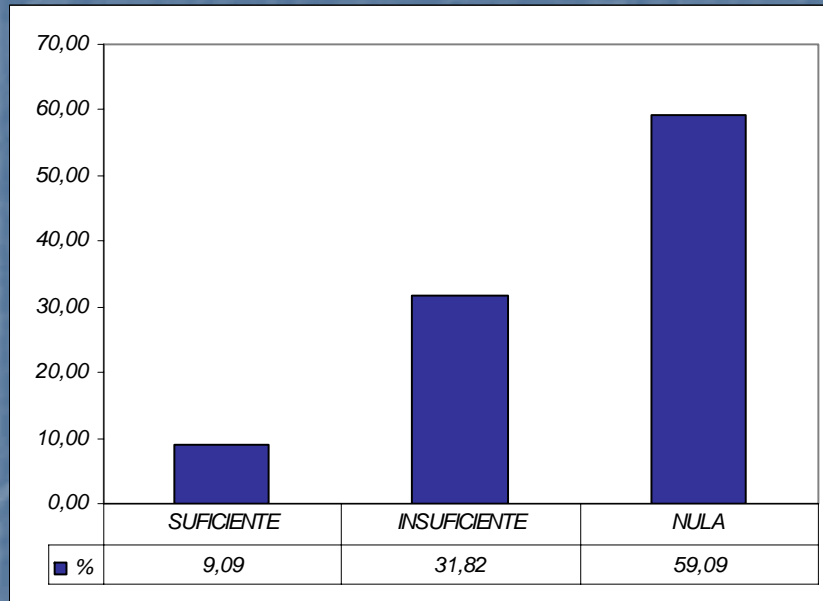
MANDOS INTERMEDIOS



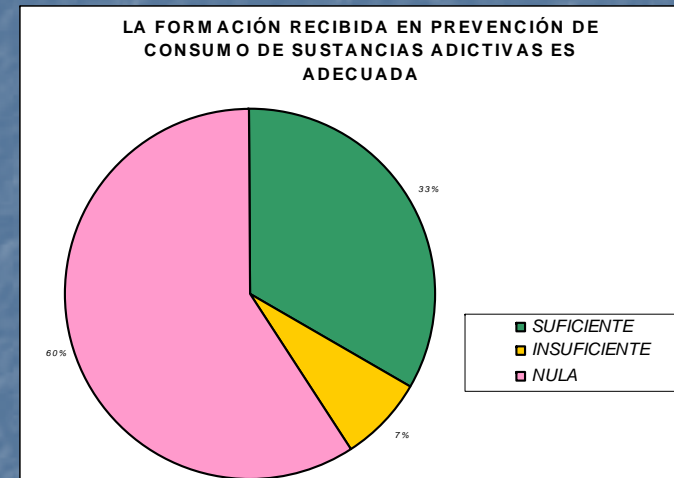
OPERARIOS

## PREGUNTA 2

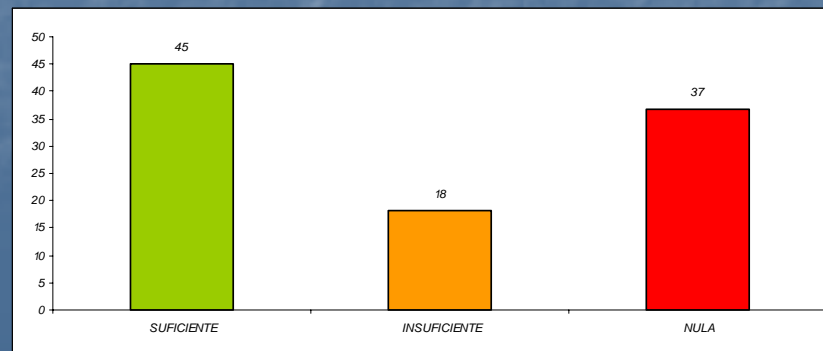
Considero que la información/formación recibida, en la empresa, en materia de prevención de consumo de cocaína y drogas de diseño es:



TÉCNICOS DE PREVENCIÓN

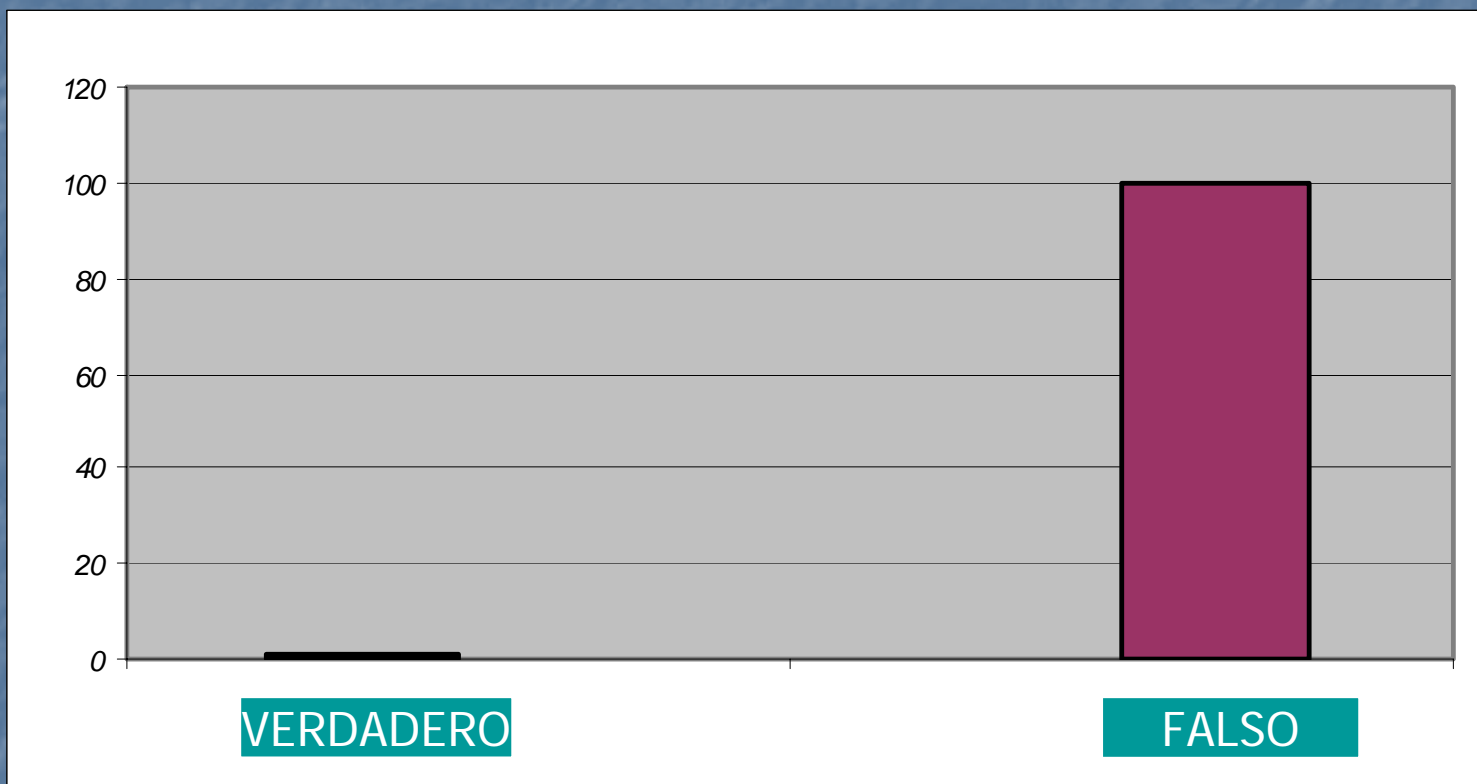


MANDOS INTERMEDIOS



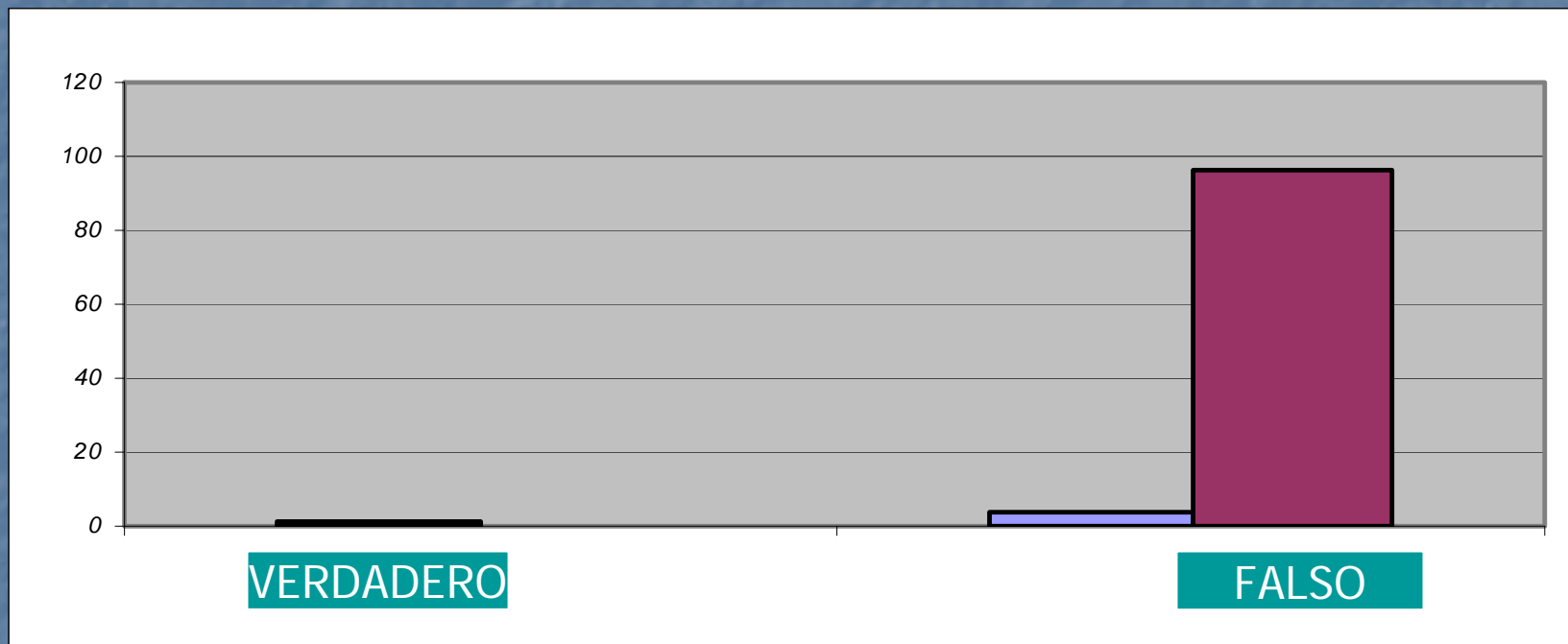
OPERARIOS

PREGUNTA 3A  
EL CONSUMO ESPORÁDICO DE COCAÍNA NO PRESENTA RIESGO PARA  
LA SALUD.



TÉCNICOS DE PREVENCIÓN, MANDOS INTERMEDIOS Y OPERARIOS

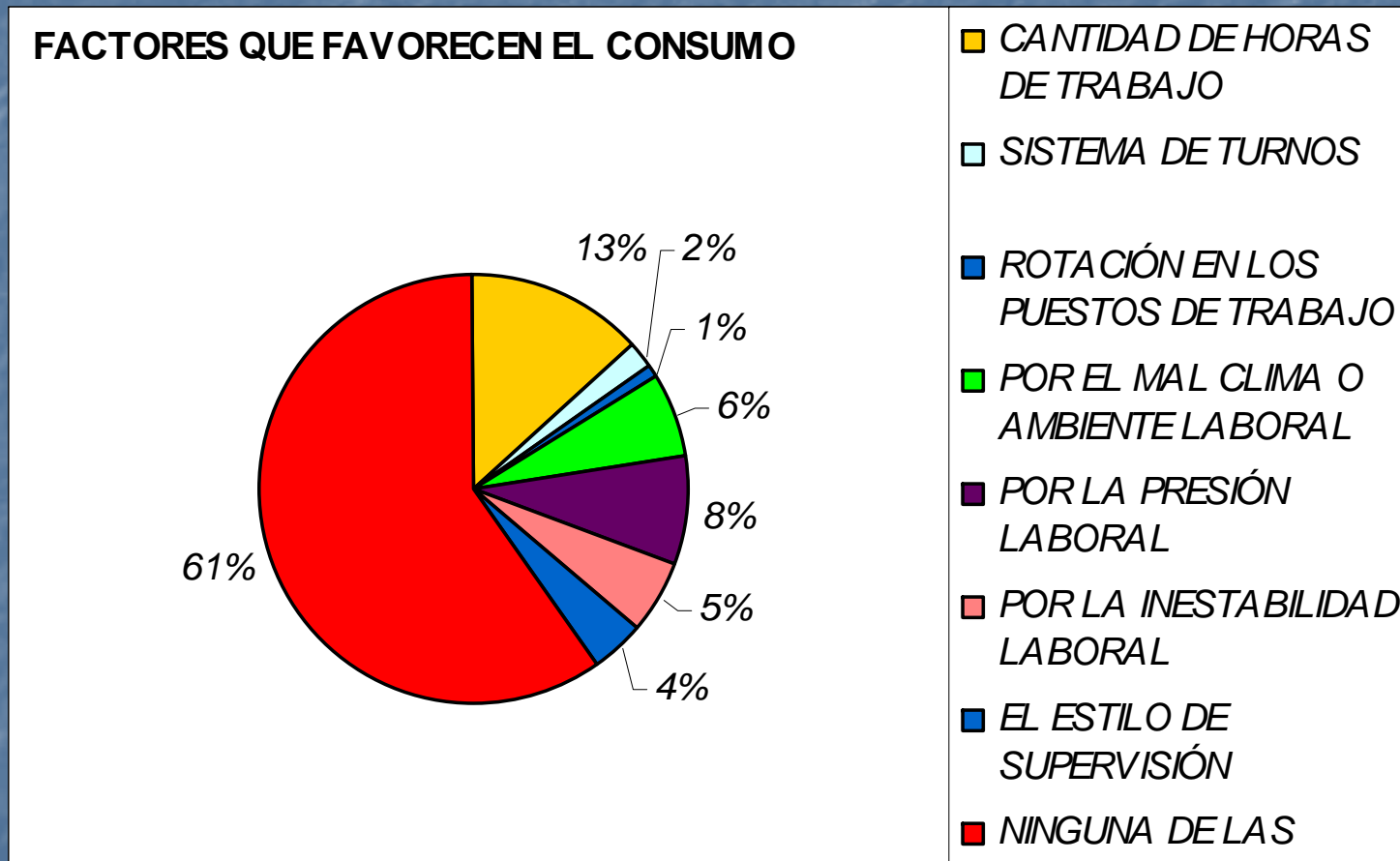
## PREGUNTA 3B LOS ESTIMULANTES NO SON DROGAS



TÉCNICOS DE PREVENCIÓN, MANDOS INTERMEDIOS Y OPERARIOS

## PREGUNTA 4

¿Qué características de su trabajo podrían favorecer el consumo de cocaína y/o drogas de diseño?

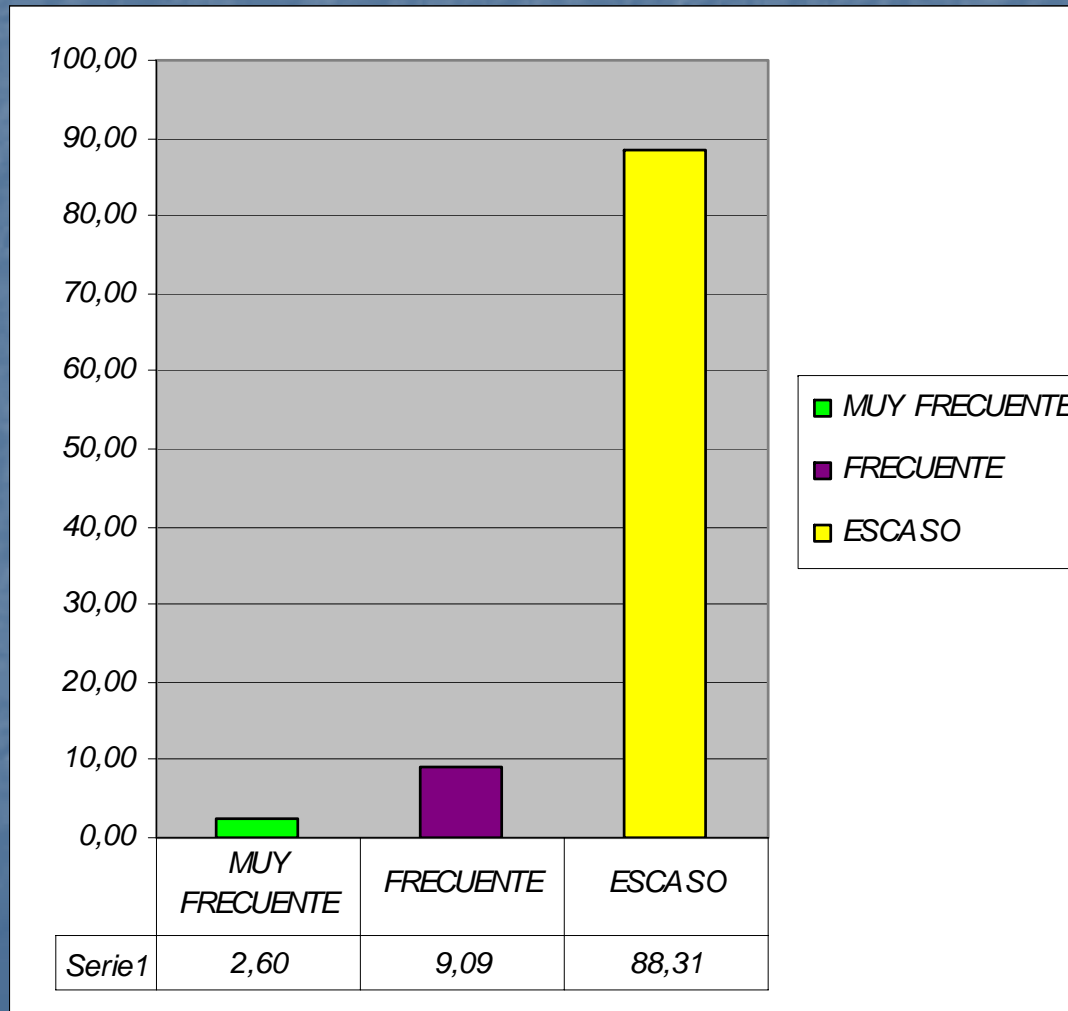


TÉCNICOS DE PREVENCIÓN, MANDOS INTERMEDIOS Y OPERARIOS



## PREGUNTA 5

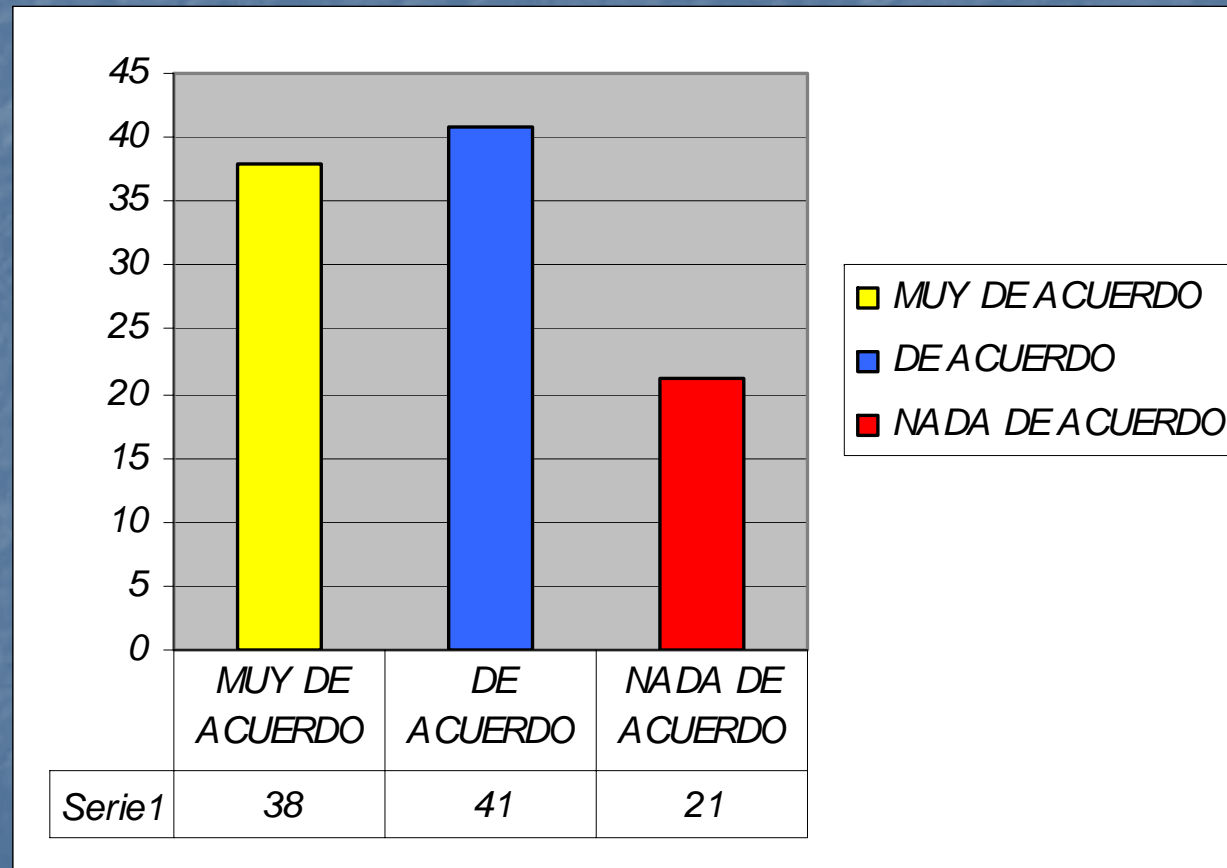
En caso de conocer situaciones de consumo de cocaína y/o drogas de diseño en su empresa, usted diría que éste es:



TÉCNICOS DE PREVENCIÓN,  
MANDOS INTERMEDIOS  
Y OPERARIOS

## PREGUNTA 6

Antes de iniciar un trabajo, tengo en cuenta los posibles riesgos que puede ocasionar el consumo de cocaína y/o drogas de diseño, así como de las condiciones de seguridad en las que voy a trabajar.

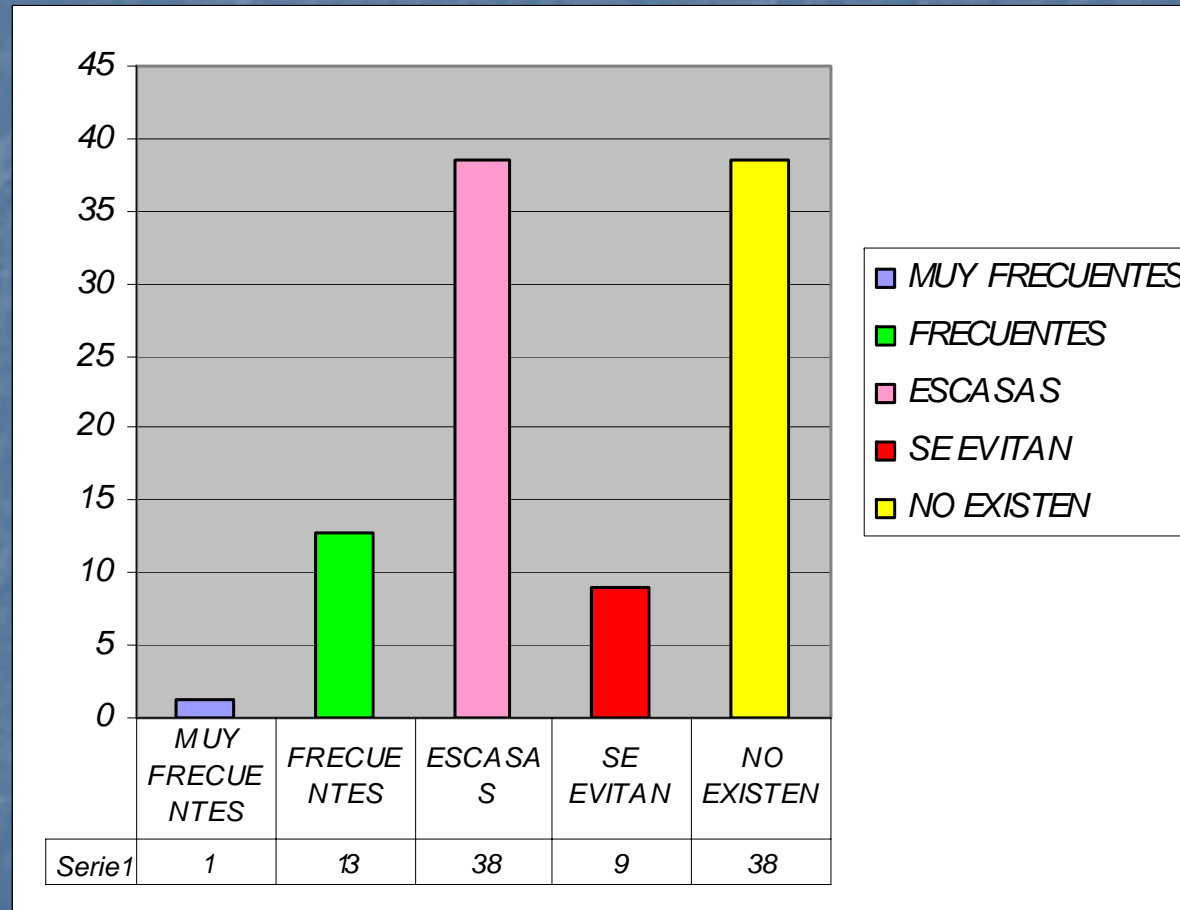


MANDOS INTERMEDIOS Y OPERARIOS



## PREGUNTA 7

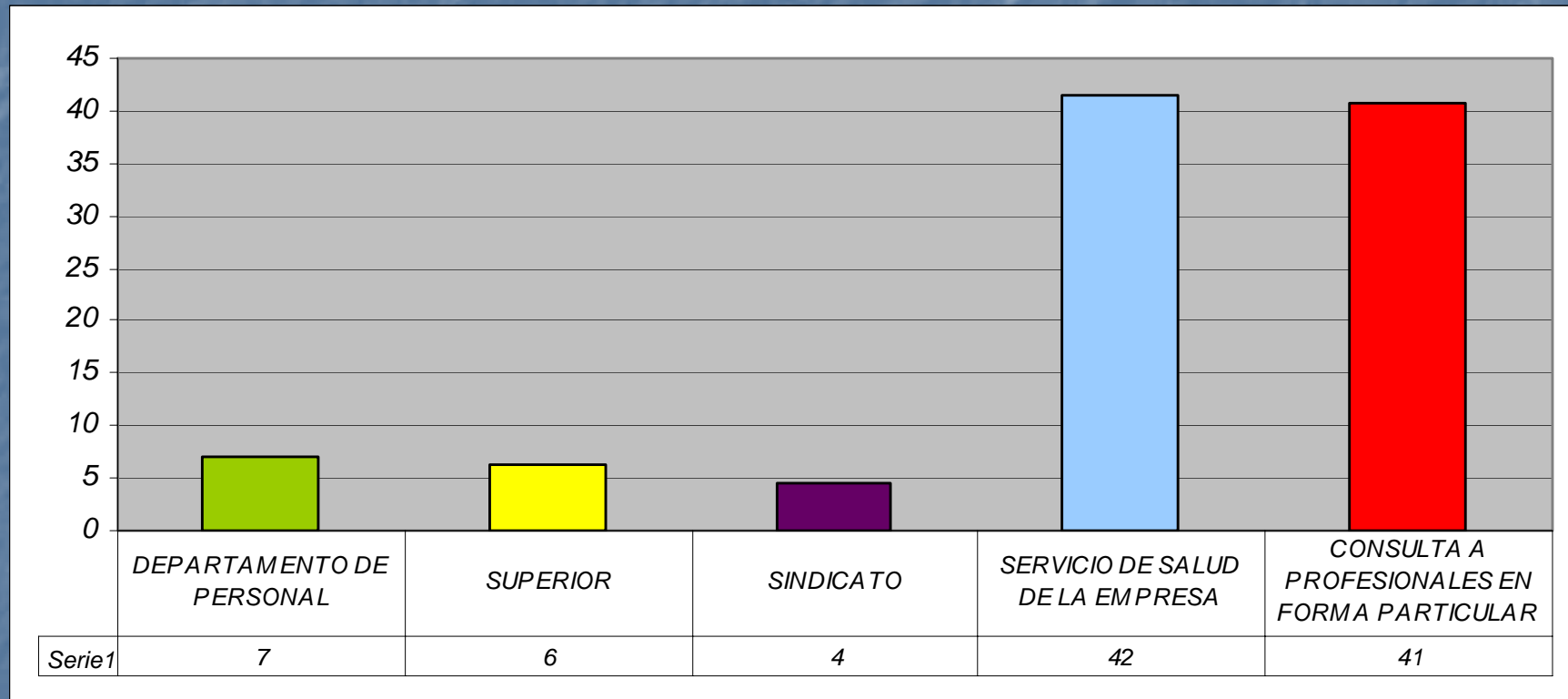
Las conversaciones con los compañeros y encargado sobre el consumo de cocaína y/o drogas de diseño en el entorno laboral son:



MANDOS INTERMEDIOS Y OPERARIOS

## PREGUNTA 8

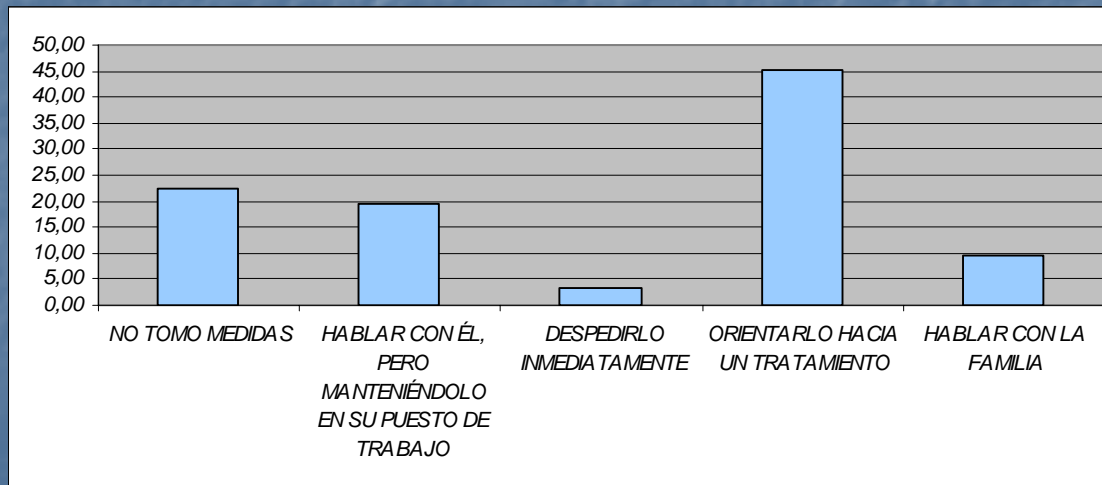
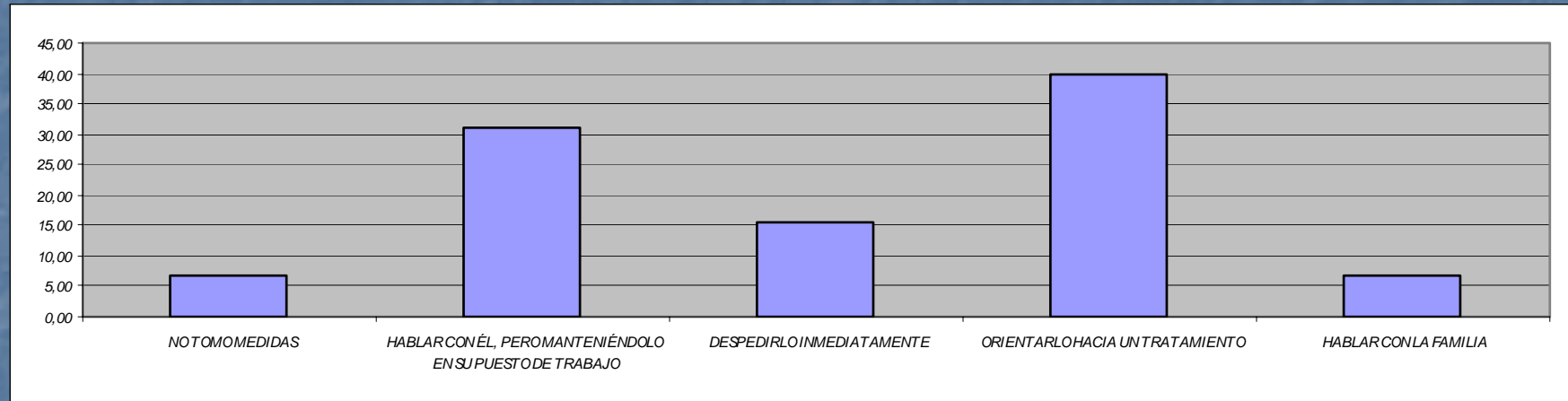
¿Dónde buscaría información o ayuda para usted o para su compañero de trabajo que tuviera problemas con el consumo de cocaína y/o drogas de diseño?



TÉCNICOS DE PREVENCIÓN, MANDOS INTERMEDIOS Y OPERARIOS

## PREGUNTA 9

¿Toma medidas de actuación cuando observa que algún trabajador de su equipo presenta síntomas de consumo de cocaína y/o drogas de diseño?

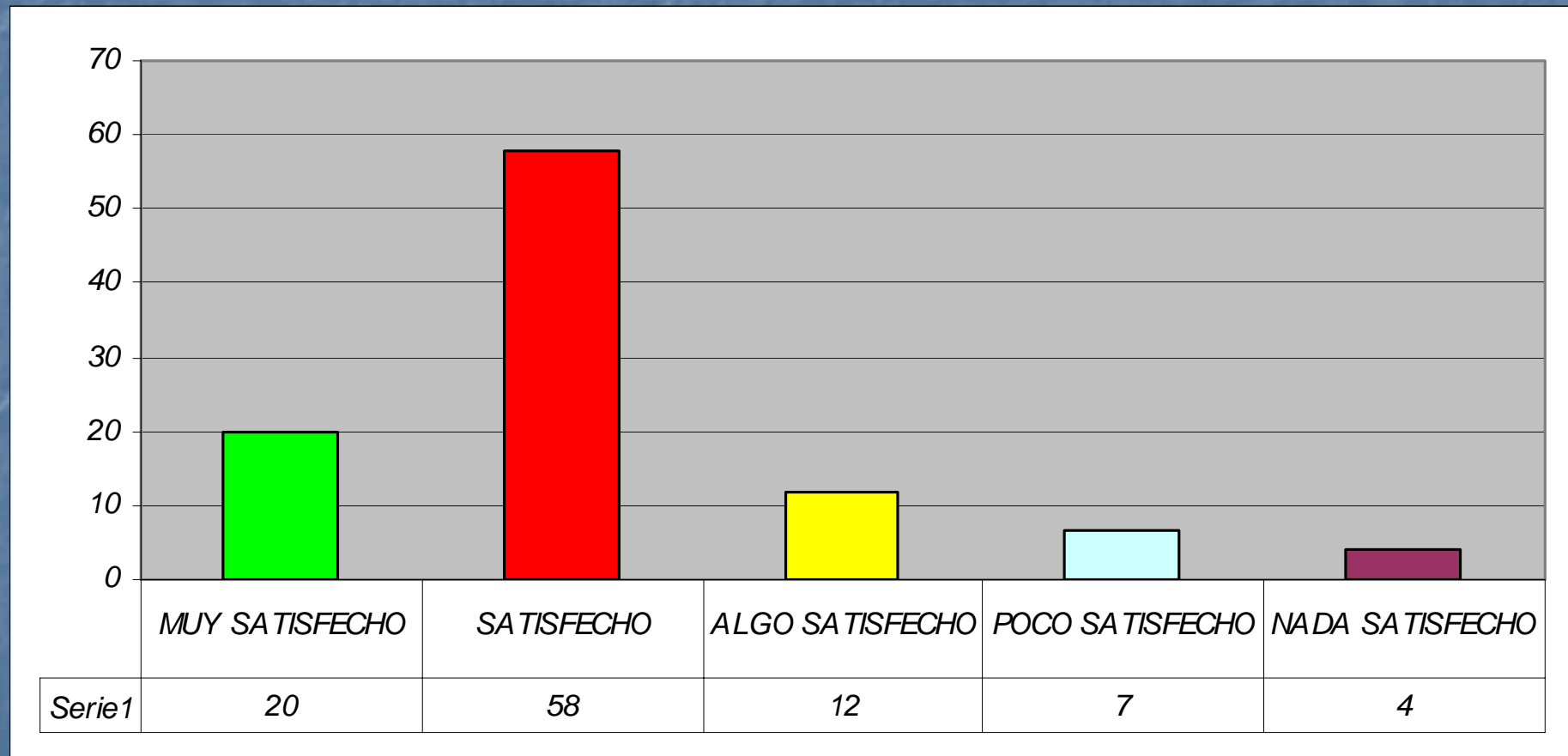


MANDOS INTERMEDIOS

TÉCNICOS DE PREVENCIÓN

## PREGUNTA 10

En general ¿cuán satisfecho se siente usted con su actual ambiente de trabajo?



TÉCNICOS DE PREVENCIÓN, MANDOS INTERMEDIOS Y OPERARIOS

# COMENTARIOS

*Vigilancia del tema para tomar conciencia del peligro*

*No existe conciencia del problema del consumo de drogas ni formación ni información. No existe forma de detectarlo en el trabajo y tampoco como atajarlo.*

*En la empresa hay un control nulo.*

*Las drogas y el trabajo no son compatibles.*

*En mi empresa no existe formación e información al respecto del consumo de drogas.*

*El consumo de drogas se dispara fuera del horario de trabajo. El gremio es propicio para el consumo (soledad fuera del entorno habitual, poco tiempo libre para disfrutar de la familia, etc.)*

*Hasta la fecha no se ha identificado esta cuestión como factor de riesgo por lo que no hay medidas a tomar en la empresa.*

# Gracias por su atención.



 **Head Training**  
Consultores

JUNIO 2010