



ademi

COORDINACIÓN DE ACTIVIDADES EMPRESARIALES EN EL SECTOR DEL MONTAJE Y MANTENIMIENTO INDUSTRIAL

Avilés, 29 de Abril de 2.008



NORMATIVA DE APLICACIÓN

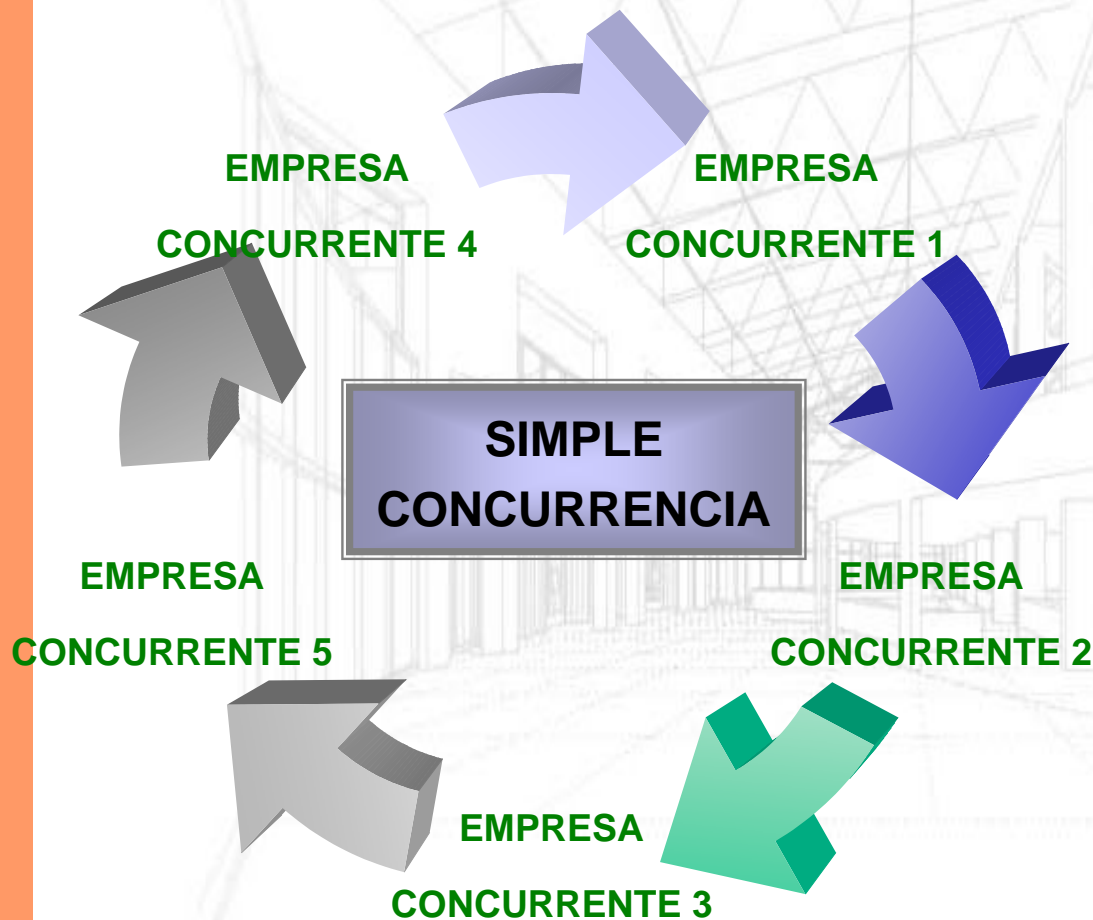
- ❑ **Ley 31/1995**, de Prevención de Riesgos Laborales.
- ❑ **Real Decreto 1627/1997**, por el que se establecen las disposiciones mínimas de seguridad y salud en las obras de construcción.
- ❑ **RD 171/2004**, por el que se desarrolla el artículo 24 de la Ley 31/1995.
- ❑ **Ley 54/2003**, de reforma del marco normativo de la Prevención de Riesgos Laborales.
- ❑ **Real Decreto 604/2006**, por el que se modifican el RD 39/1997 y RD 1627/1997.
- ❑ **Ley 32/2006** reguladora de la Subcontratación en el Sector de la Construcción.

R. D. 171/2004

COORDINACIÓN DE ACTIVIDADES EMPRESARIALES



CONCURRENCIA DE TRABAJADORES DE VARIAS EMPRESAS EN UN MISMO CENTRO DE TRABAJO

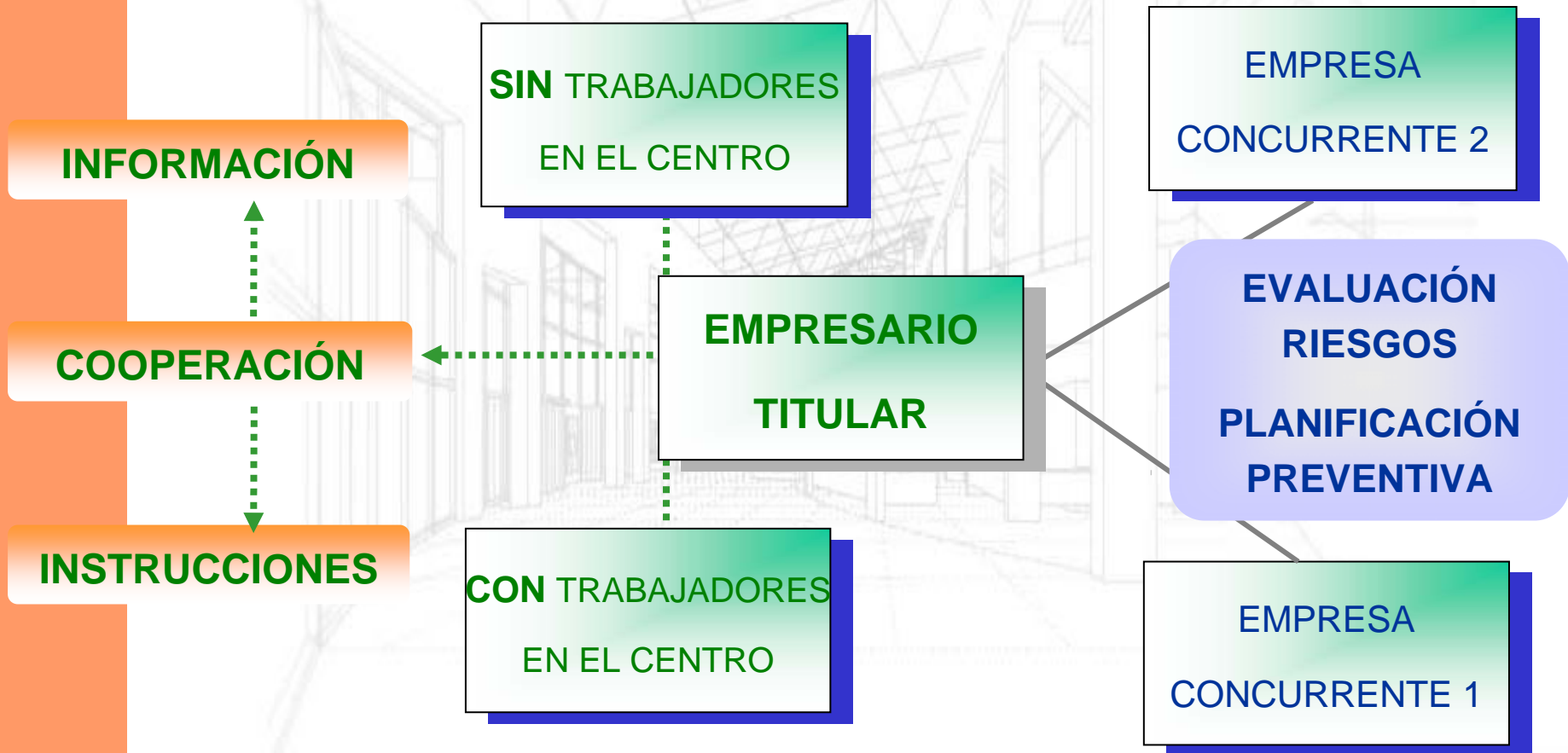


➡ **Deber de cooperación**

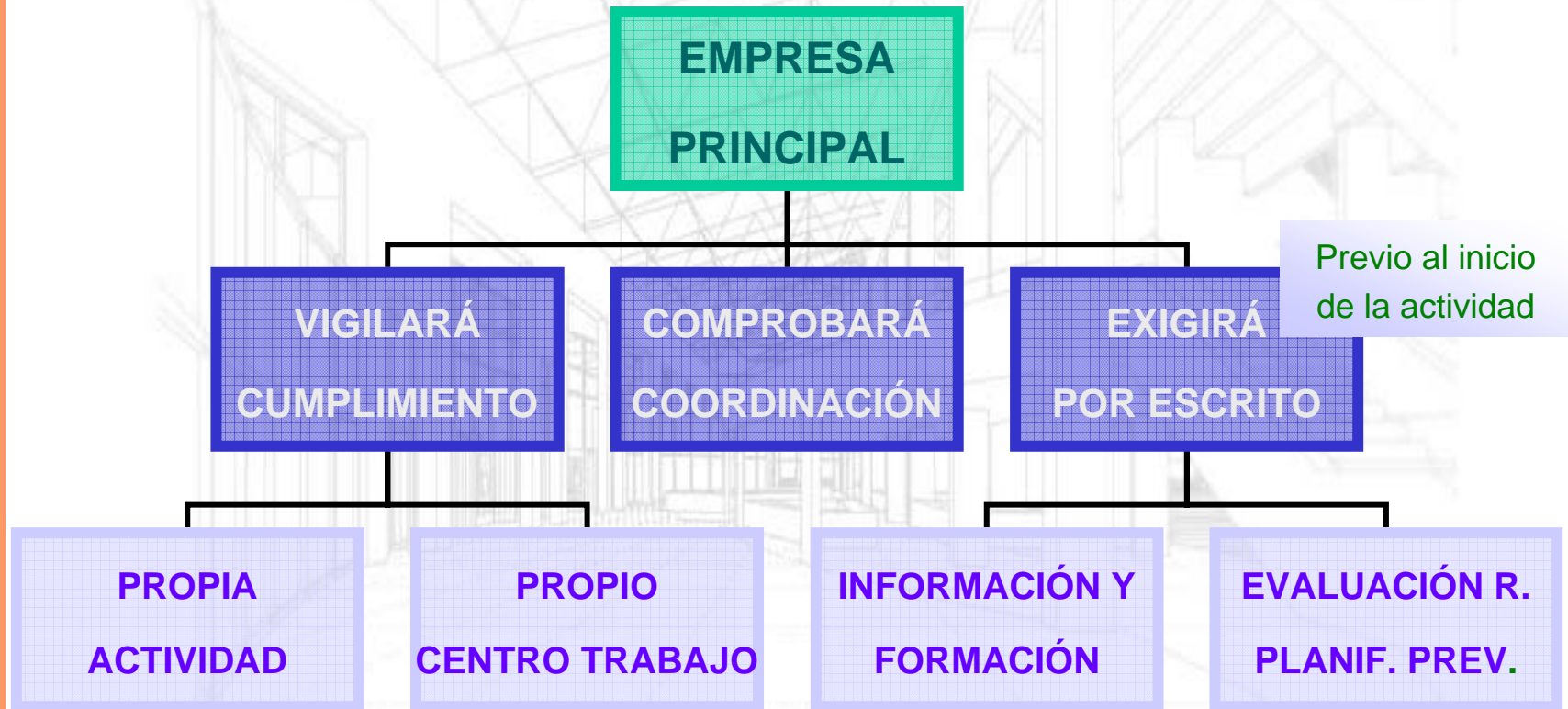
- ➡ Información recíproca de riesgos (por escrito en caso de riesgos graves)
- ➡ Información de situaciones significativas (emergencia y accidentes)

➡ **Establecimiento de medios de coordinación**

CONCURRENCIA DE TRABAJADORES DE VARIAS EMPRESAS EN UN MISMO CENTRO DE TRABAJO, DEL QUE UN EMPRESARIO ES TITULAR

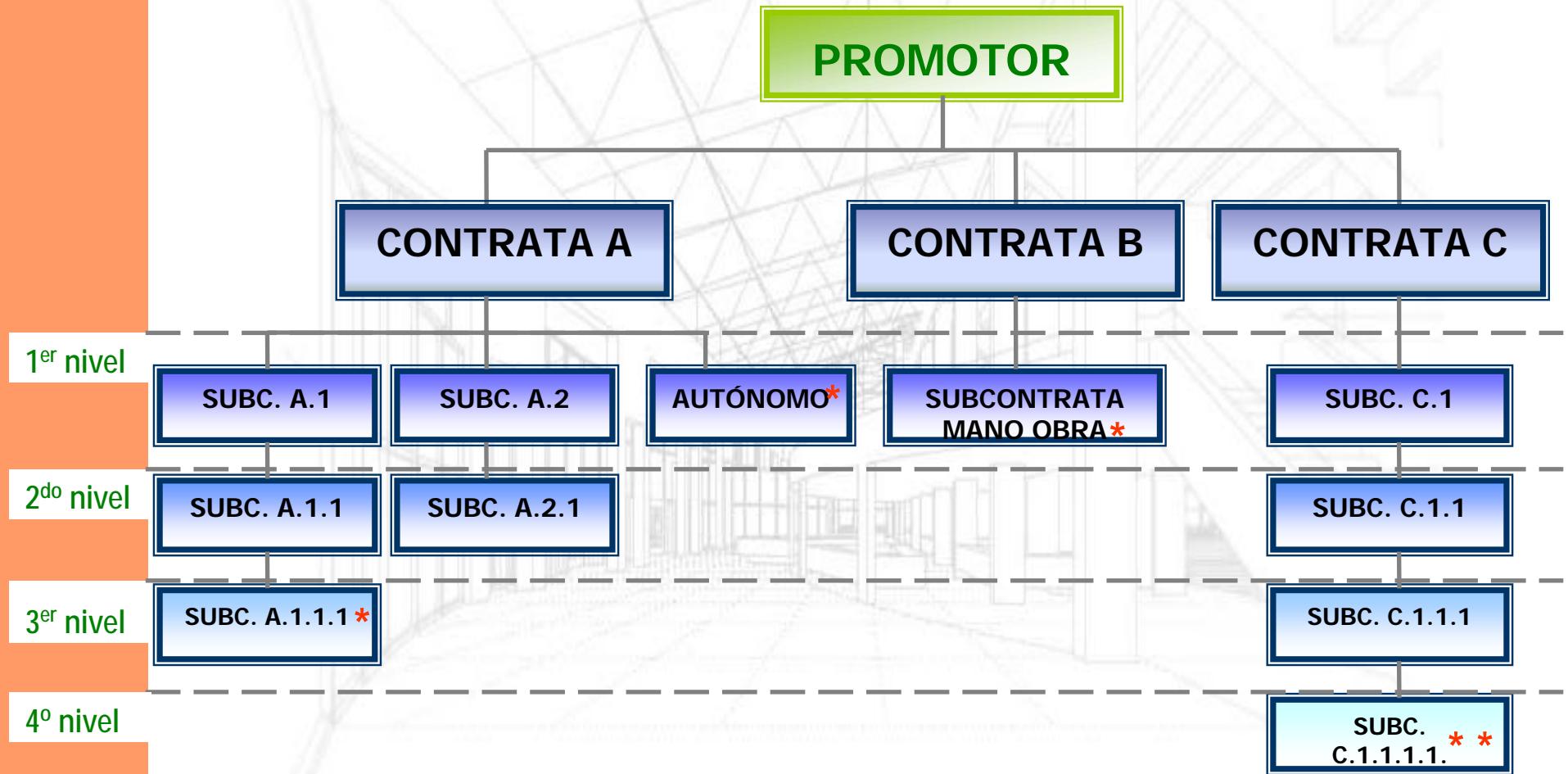


CONCURRENCIA DE TRABAJADORES DE VARIAS EMPRESAS EN UN MISMO CENTRO DE TRABAJO CUANDO EXISTE UN EMPRESARIO PRINCIPAL



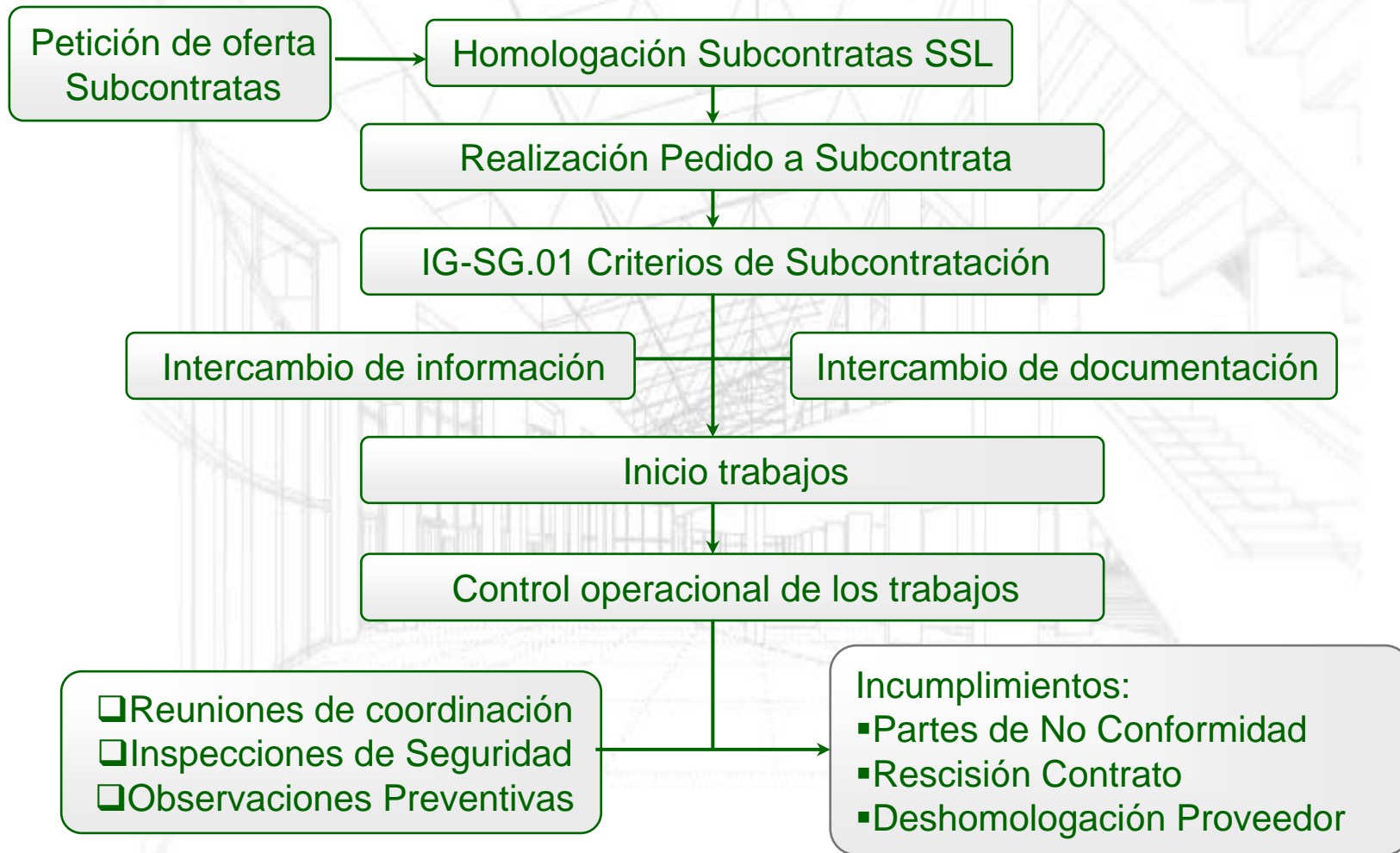
Misma exigencia a contrata respecto su subcontrata

RESUMEN DE NIVELES DE SUBCONTRATACIÓN



* Límite a la subcontratación

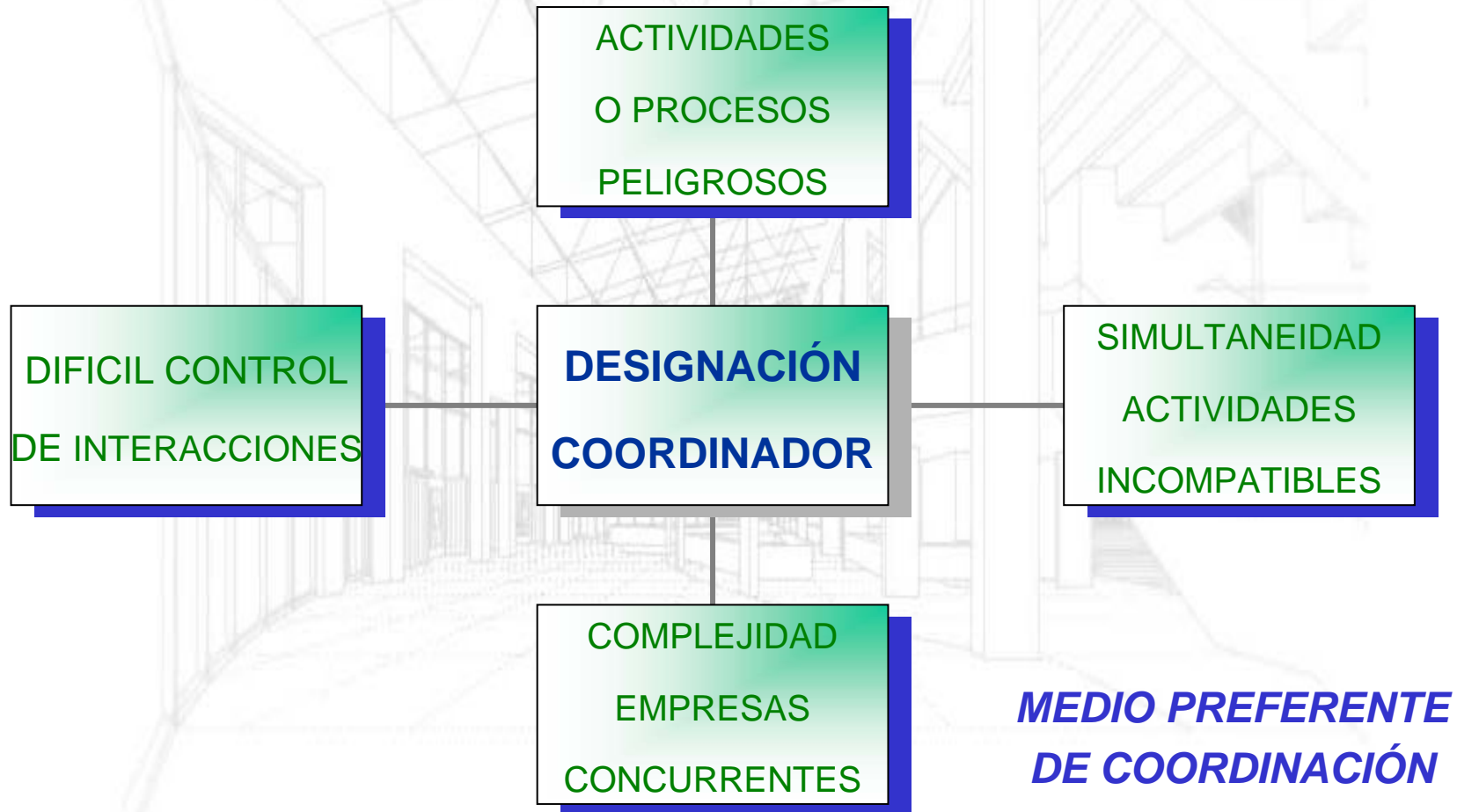
ACTUACIONES CON SUBCONTRATAS



MEDIOS DE COORDINACIÓN

- ① Intercambio de información y **COMUNICACIÓN** entre empresas
- ② **REUNIONES** entre empresas concurrentes
- ③ **REUNIONES** conjuntas de COMITÉS de Seguridad y Salud
- ④ Impartición de **INSTRUCCIONES**
- ⑤ Establecimiento **CONJUNTO** de medidas de Prevención
- ⑥ Presencia de **RECURSOS PREVENTIVOS**
- ⑦ **COORDINADOR/ES**

MEDIOS DE COORDINACIÓN A UTILIZAR



MEDIOS DE COORDINACIÓN A UTILIZAR

R.D. 1627/97 OBRAS DE CONSTRUCCIÓN

PROMOTOR

INFORMACIÓN

Estudio SS

INSTRUCCIONES

Impartidas CSS

**TRABAJADOR
AUTÓNOMO**

**COORDINADOR
SEGURIDAD Y SALUD**

CONTRATISTA

**MEDIDAS
PREVENTIVAS**

Plan de Seguridad y Salud

SUBCONTRATISTA

**REALIDAD MONTAJES
Y MANTENIMIENTO INDUSTRIAL**

MEDIOS DE COORDINACIÓN

RD 1627/1997

OBRAS CONSTRUCCIÓN

Coordinador Seguridad y Salud

Recursos Preventivos

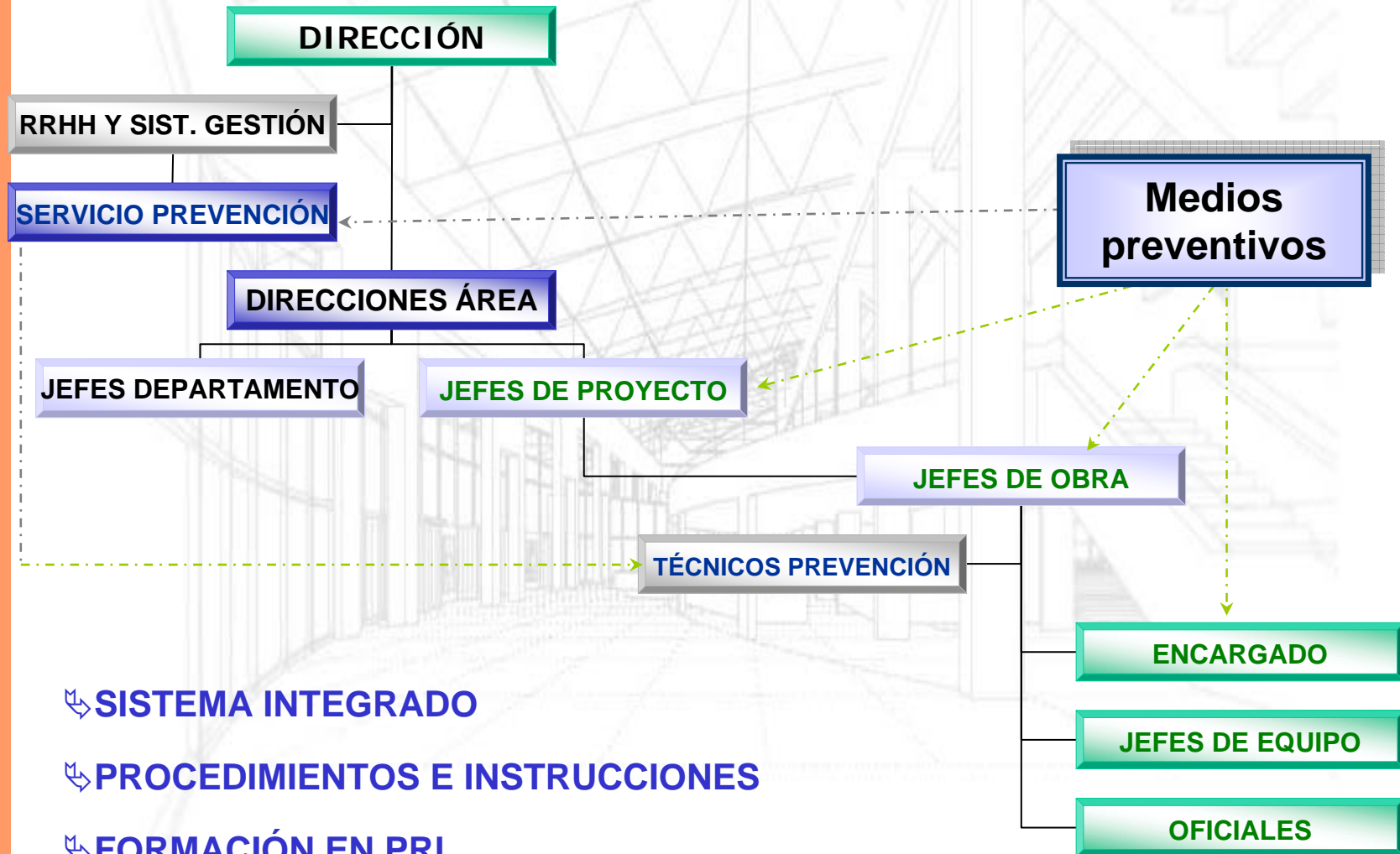
RD 171/2004

ACTIVIDADES EMPRESARIALES

Intercambio de información

Impartición de instrucciones

ORGANIZACIÓN PREVENTIVA DE TSK



- ↪ SISTEMA INTEGRADO
- ↪ PROCEDIMIENTOS E INSTRUCCIONES
- ↪ FORMACIÓN EN PRL

Esperamos haya sido de su interés.
Gracias por su atención.



Trabajo realizado por:

Sara Fernández-Ahuja Alonso

Dra. RRHH y Sistemas de Gestión

Ascen San Abdón Sánchez

*Responsable de Gestión de
Seguridad y Salud Laboral*