



ademi

ademi

ASOCIACION DE EMPRESAS DE MONTAJES Y MANTENIMIENTOS
INDUSTRIALES

Príncipe de Vergara, 74 – 1ª planta. 28006 Madrid.

Tlf: 914115164. Fax: 914115266

www.ademi.com



- ◆ **Funciones de la Asociación**
- ◆ **Actividades de las empresas asociadas**
- ◆ **Datos del Sector**

ademi



FUNCIONES DE LA ASOCIACION

ADEMI, fundada en 1977, es una organización de ámbito nacional constituida por las empresas más representativas del sector montajes y mantenimientos industriales.

ademi



FUNCIONES DE LA ASOCIACION

Los objetivos de la asociación :

- **Representatividad y defensa de los intereses del sector de montajes y de sus empresas.**
- **Promover el sector de los montajes industriales en sus aspectos de desarrollo económico, comercial y tecnológico.**
- **Servicio de apoyo a sus asociados.**



FUNCIONES DE LA ASOCIACION

- COMITÉ LABORAL
- COMITÉ DE FORMACIÓN
- COMITÉ DE CALIDAD
- COMITÉ DE MEDIO AMBIENTE
- **COMITÉ DE PREVENCIÓN DE RIESGOS LABORALES**
- CDT : CENTRO DE DIFUSIÓN TECNOLÓGICA





FUNCIONES DE LA ASOCIACION

Resultados de los trabajos realizados por los Comités

- **Plan agrupado de formación : 397 cursos con 3.159 trabajadores (año 2005).**
- **Guía Calidad (ISO 9001).**
- **Guía Medio Ambiente (ISO 14000).**





FUNCIONES DE LA ASOCIACION

Resultados de los trabajos realizados por los Comités

- Elaboración **índices** de prevención de riesgos laborales (Gravedad, incidencias...).
- **Recomendaciones** ADEMI en Prevención de Riesgos, Calidad y Medio Ambiente.
- **Estudios** del Sector.
- **Difusión** de nuevas tecnologías.





FUNCIONES DE LA ASOCIACION

Resultados de los trabajos realizados por los Comités

- DVD “Manual de buenas practicas de prevención de riesgos laborales”.
- DVD “Guía técnica dirigida a los mandos intermedios”.
- DVD “Coordinación de actividades preventivas”.
- DVD “Buenas prácticas en el uso de equipos de trabajo”.



ACTIVIDADES DE LAS EMPRESAS ASOCIADAS

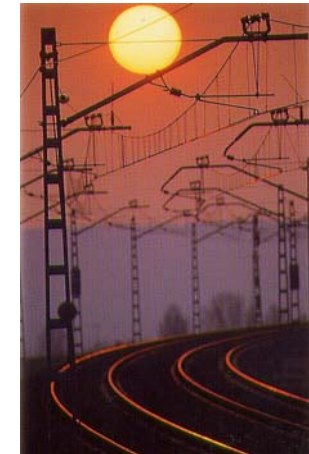
Ingeniería, suministro y mantenimiento para la industria y la construcción :

- **TRANSPORTE :**

- Ferrocarriles y otros transportes urbanos
- Aeropuertos

- **TELECOMUNICACIONES**

- Redes y líneas telefónicas
- Infraestructura para telefonía móvil
- Fibra óptica

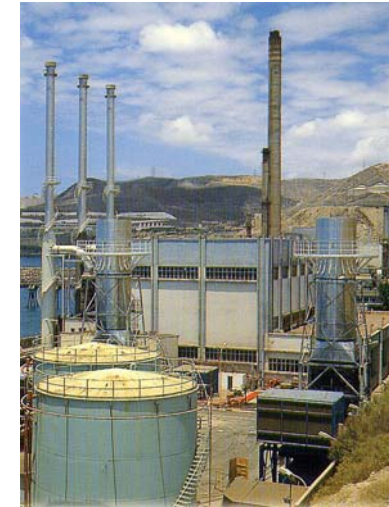


ademi



ACTIVIDADES DE LAS EMPRESAS ASOCIADAS

- **INSTALACIONES INDUSTRIALES :**
 - Siderurgia
 - Plantas químicas y petroquímicas
 - Refinerías. Minas
 - Cementeras. Papeleras
 - Laboratorios. Industria alimentaria
 - Plataformas petrolíferas Off-shore
 - Tuberías y estructuras metálicas
 - Depósitos y tanques de almacenamiento



ACTIVIDADES DE LAS EMPRESAS ASOCIADAS

- **ENERGÍA :**

- Minihidráulica, térmica, nuclear y convencionales
- Energías renovables
- Cogeneración y ahorro de energía
- Transporte y distribución de energía eléctrica
- Subestaciones y centros de transformación
- Transporte y distribución de redes de gas





ACTIVIDADES DE LAS EMPRESAS ASOCIADAS

- **APLICACIONES MEDIOAMBIENTALES :**
 - Abastecimiento y saneamiento de redes de agua
 - Plantas de tratamiento de agua potable y depuración de aguas residuales
 - Control de la depuración del aire y tratamiento de residuos sólidos





ACTIVIDADES DE LAS EMPRESAS ASOCIADAS

- **INSTALACIONES ELECTROMECAÑICAS :**
 - Hoteles, hospitales y grandes superficies
 - Sistemas de automatización y control
 - Manipulación, transporte y almacenamiento de sólidos y líquidos
 - Alumbrado viario y público



ademi



DATOS DEL SECTOR

- **Facturación : 7.844 mill. € (% | 2005/2004 : 11%)**
 - **España : 5.774 mill. €**
 - **Exterior : 2.070 mill. €**
 - **HISPANO AMERICA : 63 %**
 - **EUROPA (PORTUGAL) : 17 %**
 - **AFRICA : 14 %**
 - **ASIA : 4 %**
 - **ORIENTE MEDIO : 2 %**