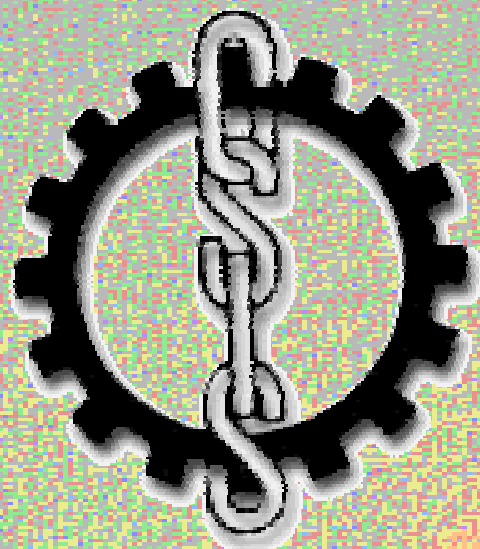


# La Prevención de Riesgos Laborales en el Sector Siderometalúrgico





**Comisión de  
Seguridad en  
la Industria  
Siderometalúrgica**



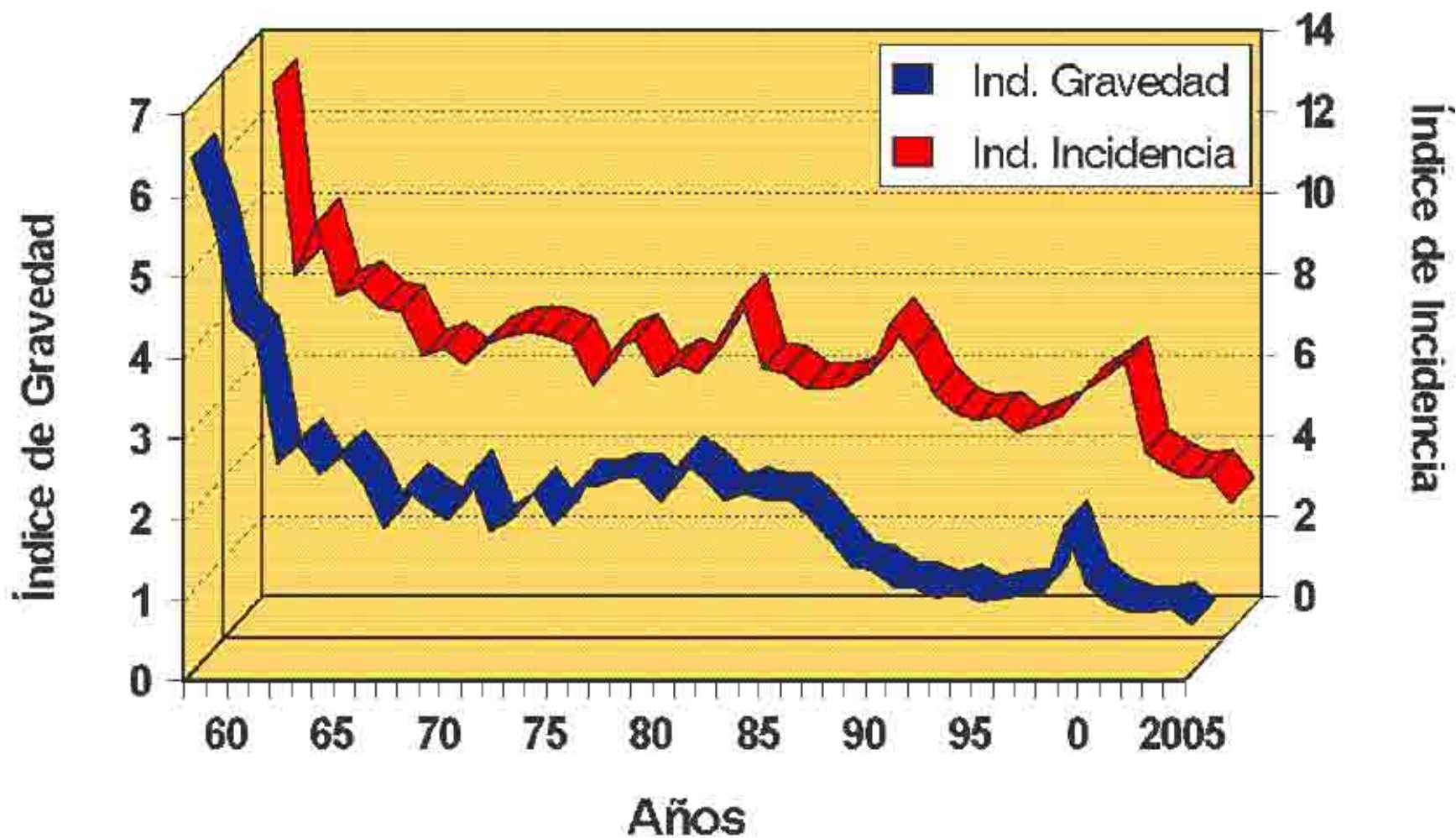
# CSIS

- Creada en 1958
- Misión: Reducir el número y la gravedad de los accidentes de trabajo, prevenir las enfermedades profesionales y mejorar las condiciones de trabajo en nuestro sector



# EVOLUCIÓN DE ÍNDICES

1958-2005



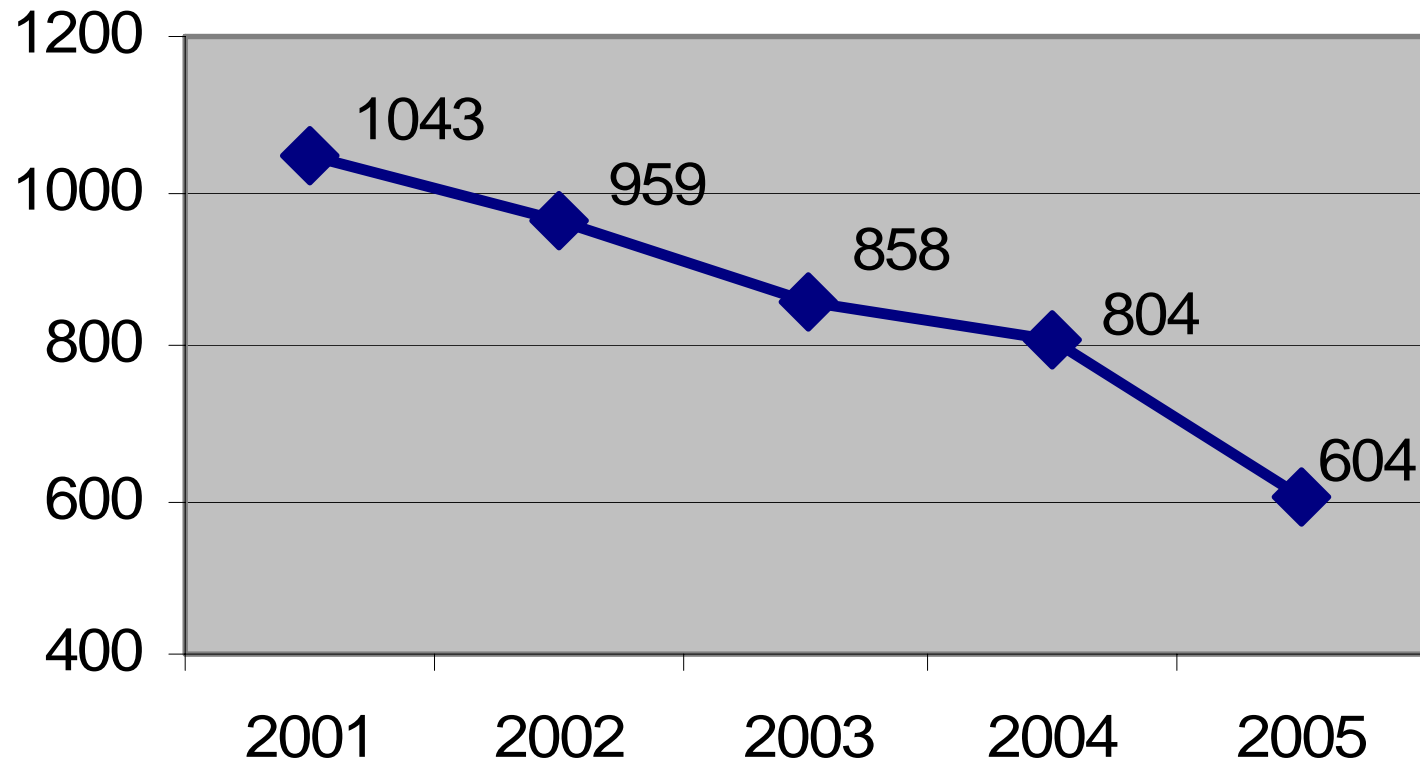
# CSIS

- **40 empresas**
- **20.000 trabajadores**
- **60 % de nuestras empresas superan los 250 trabajadores**
- **La mayoría de nuestras empresas cuentan con Servicio de Prevención Propio**
- **Las disciplinas de Medicina del trabajo y Seguridad en el trabajo son desarrolladas en la mayoría de nuestras empresas con medios propios**
- **En casi todas nuestras empresas existen delegados de prevención y Comité de Seguridad y Salud**



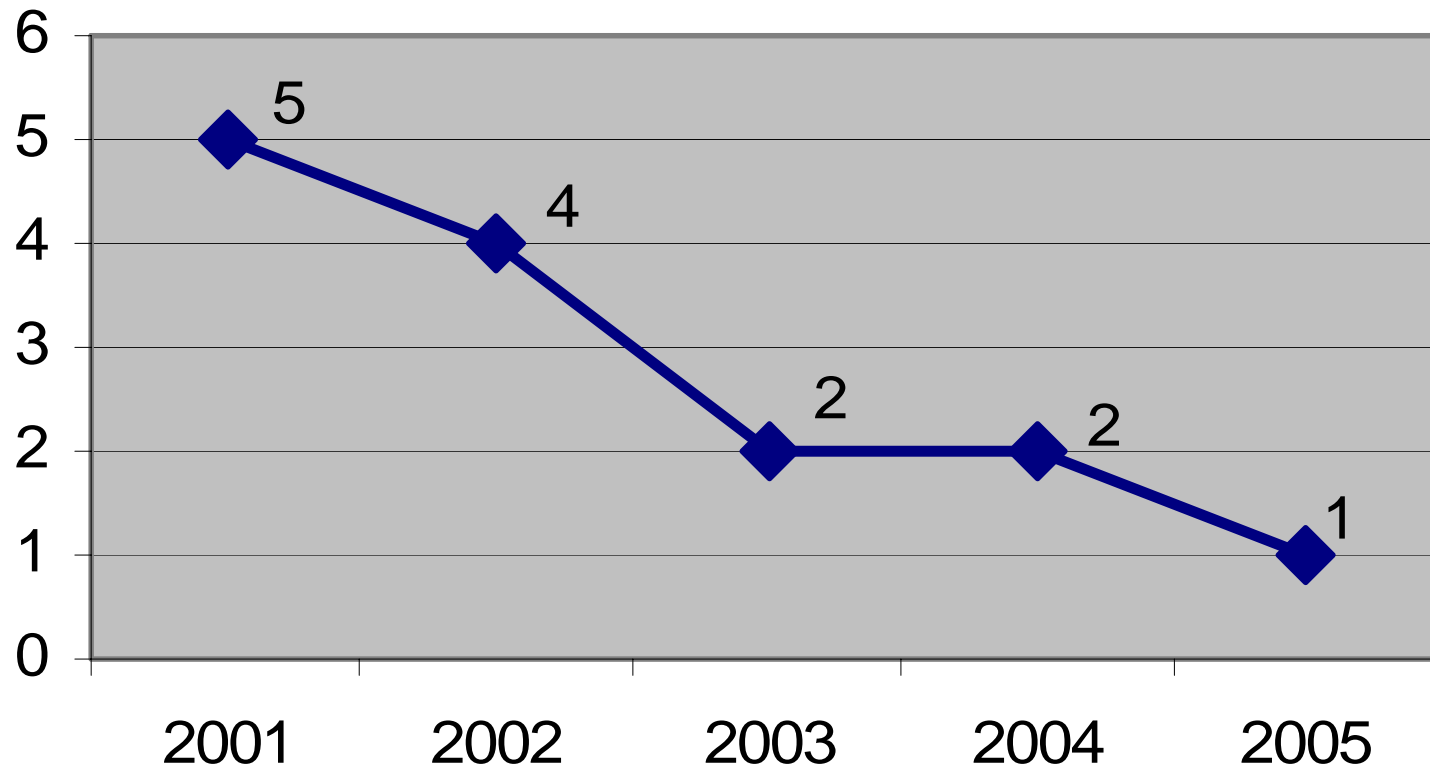
# Accidentes con baja en jornada de trabajo

**C.S.I.S.**



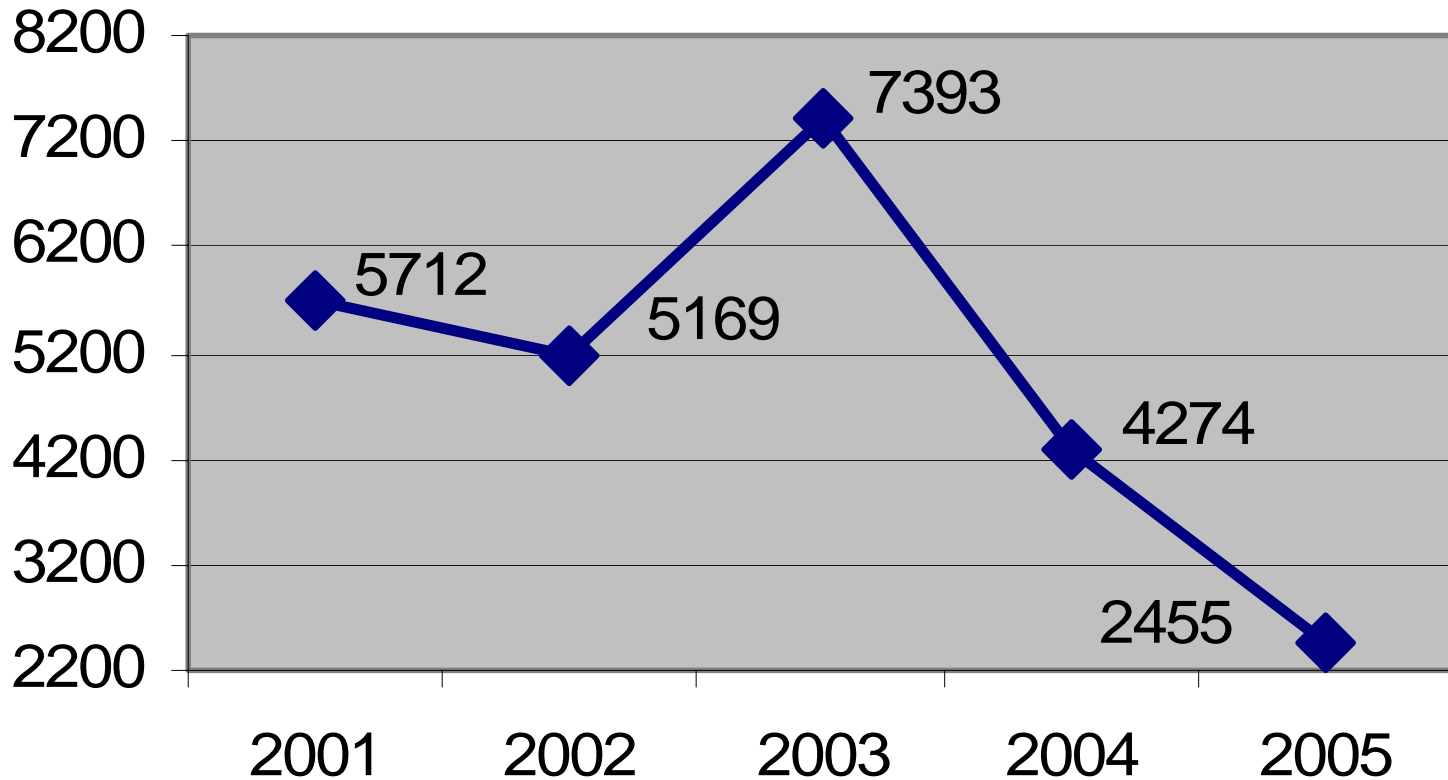
# Accidentes mortales en jornada de trabajo.

**C.S.I.S.**



# Accidentes sin baja en jornada de trabajo.

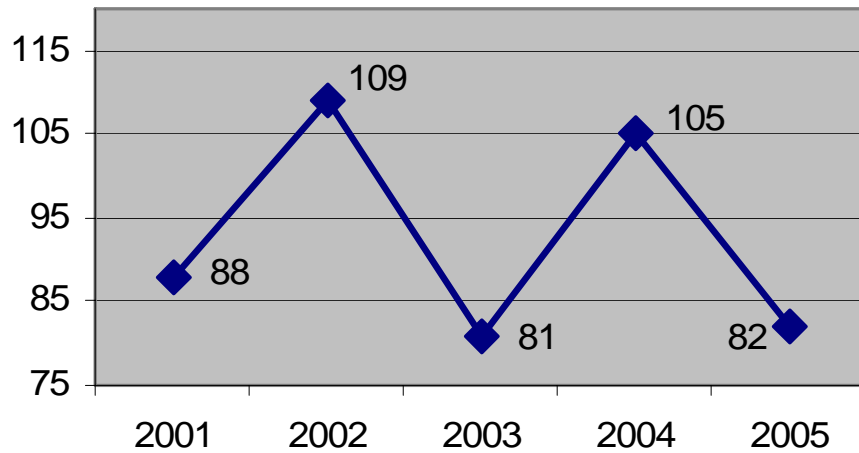
**C.S.I.S.**



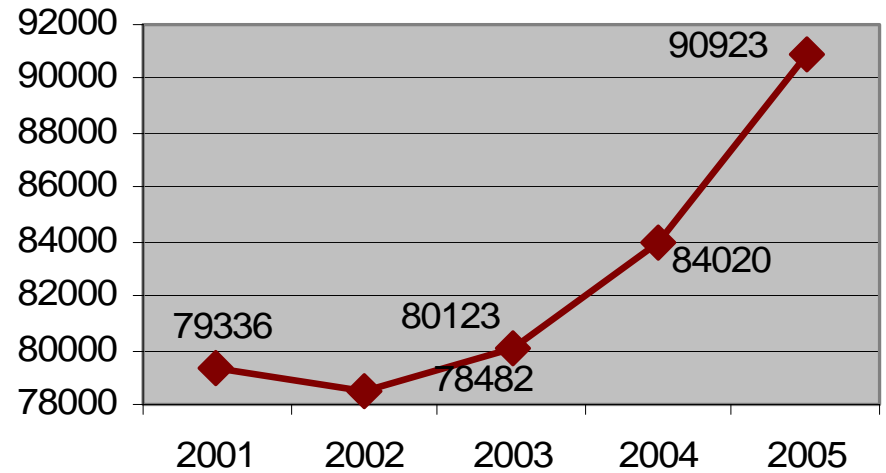


# Accidentes in itinere con baja.

## C.S.I.S.

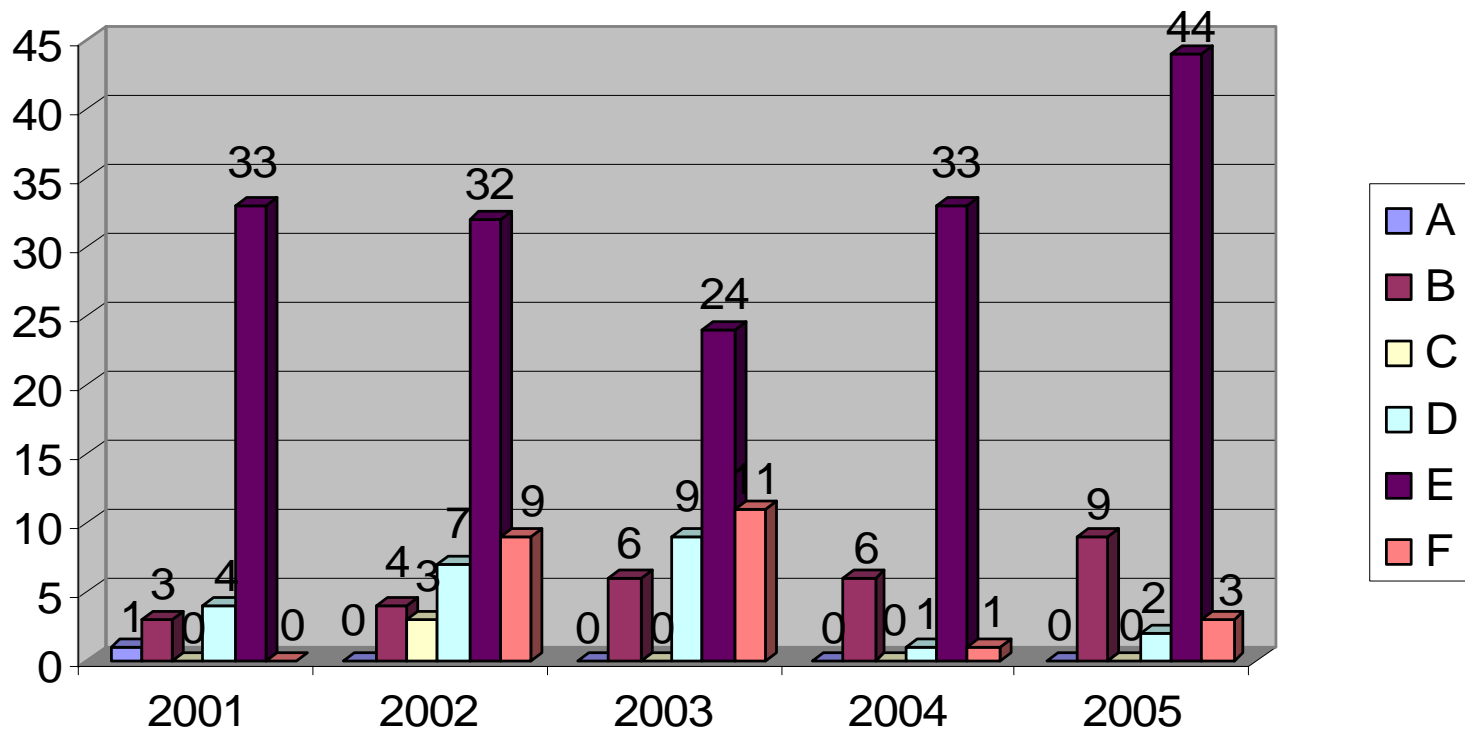


## TOTAL NACIONAL



# Evolución de las enfermedades profesionales en C.S.I.S.

## Enfermedades profesionales -C.S.I.S.-



# INTEGRACIÓN DE LA PRL

- Política de Seguridad y Salud documentada y ampliamente difundida.
- Funciones y responsabilidades documentadas y difundidas
- Mensajes claros e inequívocos
- Implicación de toda la organización y de todos los trabajadores



# IMPLICACIÓN DE TODOS

## ● Nivel directivo:

- Primer punto de las reuniones sobre PRL
- Hace reuniones específicas sobre PRL
- Participa en algunas actividades preventivas
- Dota recursos

## ● Cadena de mando:

- Primer punto de las reuniones sobre PRL
- Participa en investigación de accidentes, coloquios,. observaciones preventivas, Comités/Comisiones de S y S.
- Es responsable de ejecutar medidas preventivas

## ● Trabajadores:

- Se les imparte formación e información.
- Participan en coloquios, discusión sobre procedimientos de trabajo, planes de emergencia, etc.

## ● Sistema de información amplio, rápido y veraz que llegue a toda la organización.

## ● Otros actores fundamentales: **Delegados de Prevención y Servicio de Prevención.**



# SUBCONTRATACIÓN

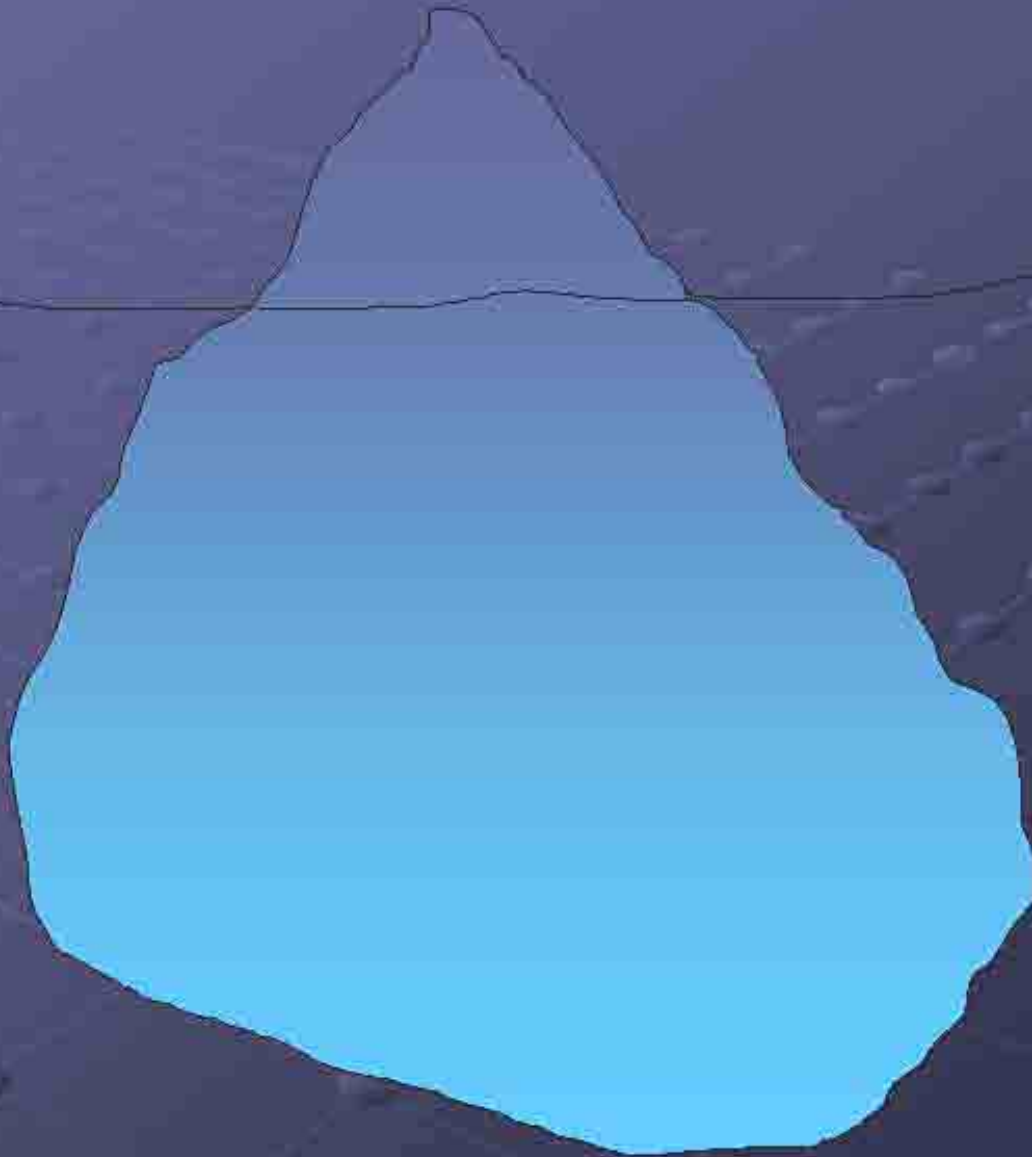
- **Supone del 10 al 30 % de la plantilla total.**
- **Actualmente es foco de atención:**
  - **Se hace seguimiento de la accidentalidad igual que la propia.**
  - **Nuestro mercado nos exige disponer de un sistema fiable lo que se demuestra por las certificaciones de conformidad con normas internacionales.**

Esto nos está llevando a exigir también certificación a los contratistas que nos suministran servicios.
- **Nuestra responsabilidad solidaria y nuestro deber de vigilancia nos llevan a elegir empresas fiables y que trabajen siempre de acuerdo a norma.**



# Causas de accidentes mortales

- Caídas de altura 30%
- Atrapamientos 15%
- Aplastamiento al manipular cargas 15%
- Accidentes de Ferrocarril 10%
- Alta tensión 10%
- Explosiones 7%
- Quemaduras 7%



# La Piramide de la Seguridad

## Las herramientas de investigación :

La investigación del accidente o de incidente y las causas de la disfunción

Accidentes

Disfuncionamientos

## Las herramientas de detección

La inspeccion de Seguridad

El analisis de la Tarea Critica

La Observación de la Tarea

Evaluación de riesgos

Actividad

