



Presentado por:

Francisco Amaya Durán

Jefe de Seguridad de Airbus Pto. Real

Coordinador y Jefe de Seguridad de EADS España

Airbus

Formación EADS



DaimlerChrysler Aerospace

CASA

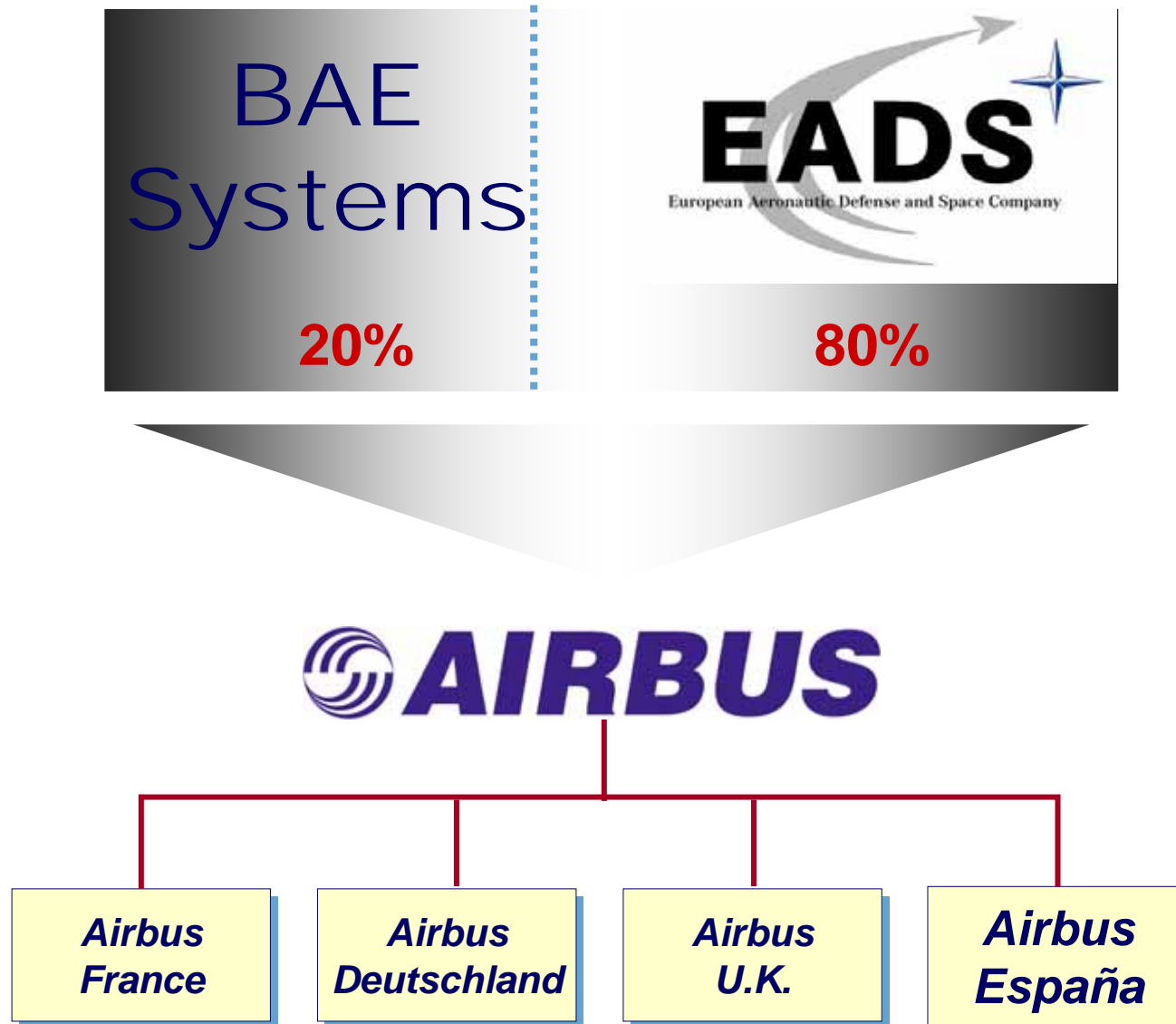
AÉROSPATIALE

Diciembre 1999

EADS

European Aeronautic Defense and Space Company

Estructura accionarial de Airbus



Airbus en Europa

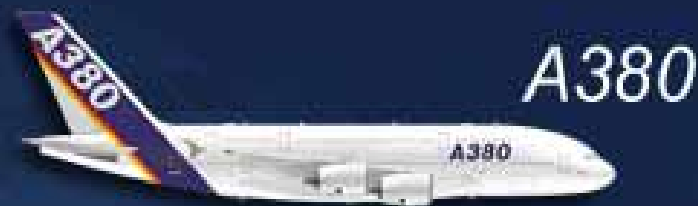


Plantillas

	Airbus Alemania	18.450
	Airbus Francia	15.530
	Airbus Gran Bretaña	8.700
	Airbus España	3.000
	Of. Centrales Toulouse	3.820
		<hr/>
		49.500

Airbus hoy

12 modelos
5,252 aviones vendidos a
204 clientes



A380



A340



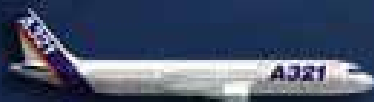
A330



A300



A310



A320 Family

3,752 entregados
320 en 2004

Datos a finales de 2004

Un Airbus despega o aterriza...



... cada 3'5 segundos

Airbus en España



- ✓ Ingeniería (Diseño / Procesos)
- ✓ Desarrollo de Composites
- ✓ Fabricación y montaje de Composites
- ✓ Diseño y fabricación de Utillaje
- ✓ Centro de Excelencia en Composites Avanzados

Plantas en España



Illescas (Toledo)

Getafe (Madrid)

Puerto Real (Cádiz)

Tecnologías

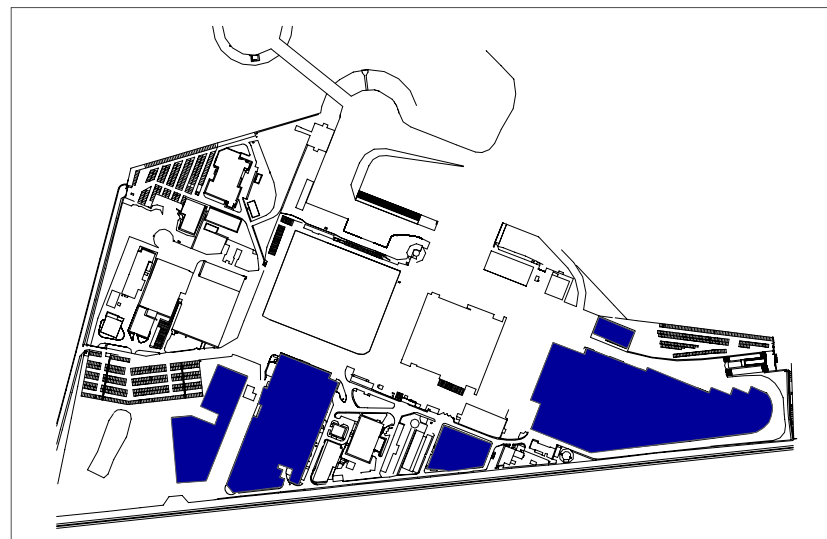
- Ingeniería
- Soporte al Producto
- Desarrollo de Composites
- Laboratorio
- Fabricación :
 - ✓ Composites Convencionales y RTM
 - ✓ Montajes Estructurales

Infraestructura

Superficie Area: 96.845 m²

Superficie Construida: 96.845 m²

Aeropuerto: Getafe Base Aérea



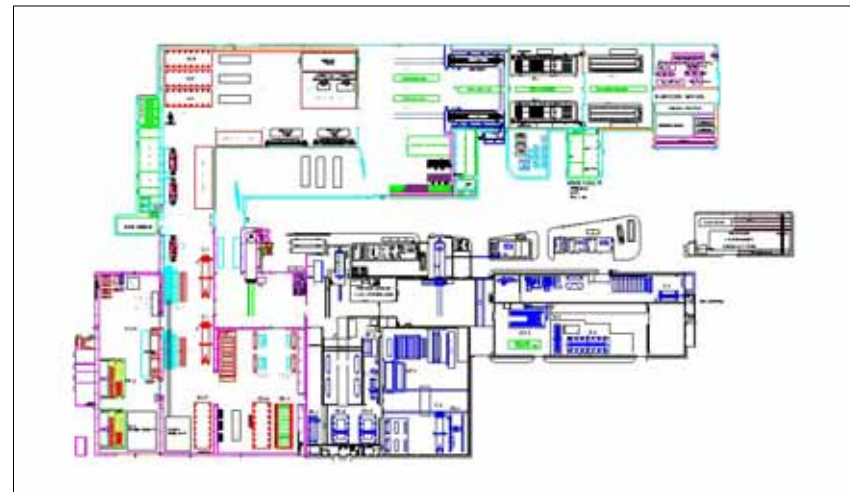
Tecnologías

- Centro de Competencia de Composites Avanzados.
- Centro de Excelencia de Composites.

Infraestructura

Superficie Area: 246.926 m²

Superficie Construida: 81.115 m²



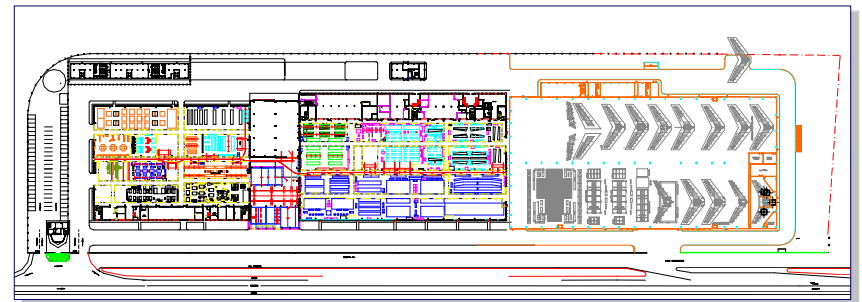
Puerto Real (Cádiz)

Tecnologías

- Centro de Excelencia de Montajes Estructurales.
- Centro de Excelencia de Entregas a la Cadena de Montaje Final.

Infraestructura

Superficie Area: 68.000 m²
Superficie Construida: 55.411 m²



Productos exceptuando A380

Trampa Delantera
Tren Aterrizaje

Trampa Principal
Tren Aterrizaje

Sección 18

Puerta Delantera
Pasajeros

Estabilizador Horizontal
Cajones Laterales Cajón Central Timón Altura

A 300
A 310



A 319
A 320
A 321



A 330 / 340



A 340 - 600



A380



Trayectos:

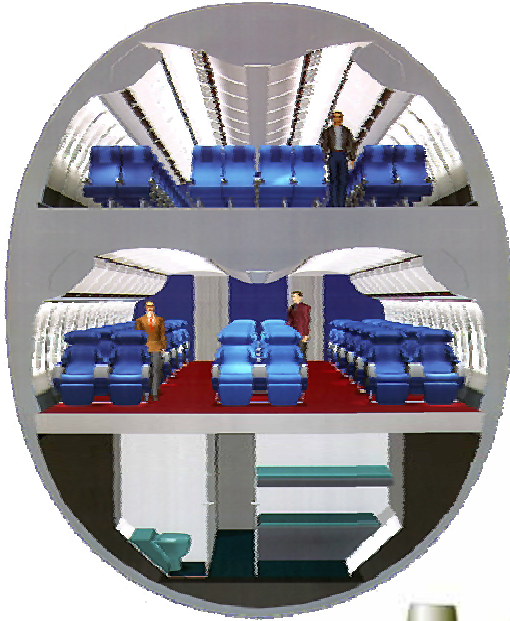
De 14.153 Km.

De 16 horas

Londres - Singapur sin escalas

Londres - Tokio sin escalas





Configuración Básica : 555 pasajeros
Configuración Clase Única : 822 pasajeros

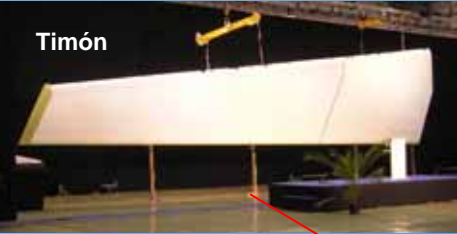
A380



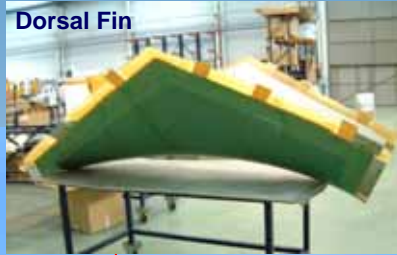
A320

Responsabilidades de España en el A380

Timón



Dorsal Fin



Costillas Ala



WLGD



BLGD



A380

A380 AIRBUS

Estabilizador Horizontal



Sección 19.1



Sección 19



Belly Fairing



A.P.U.



Un plan de transporte sin precedentes...

Que incluyó el diseño y construcción de los medios especiales de transporte por carretera, marítimo, fluvial y la construcción de terminales portuarias específicas





El A380 en España

A380 Estabilizador Horizontal



Dimensiones :

Envergadura (m)	30,38
Ancho (m)	15,87
Superficie (m ²)	204,50
Peso (Kg)	7556



A380 Belly Fairing



Dimensiones :

Longitud(mm)	31.280
Anchura (mm)	8.620
Altura (mm)	3.740
Superficie (m2)	290
Peso (Kg)	2.700

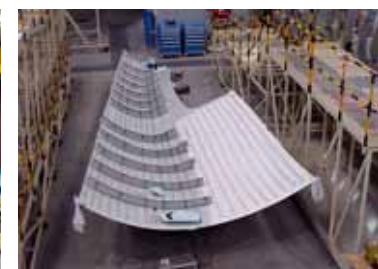


A380 Sección 19

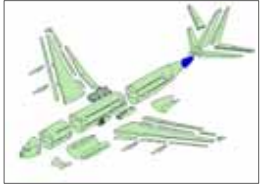


Dimensiones :

Largo (m)	9,46
Ancho (m)	6,16
Alto (m)	6,76
Peso (Kg)	2.974



A380 Sección 19.1



Dimensiones :

Largo (m)	5,38
Ancho (m)	3,15
Alto (m)	3,60
Peso (Kg)	652



- ✓ Primer fuselaje en fibra de carbono en aviones de más de 100 plazas

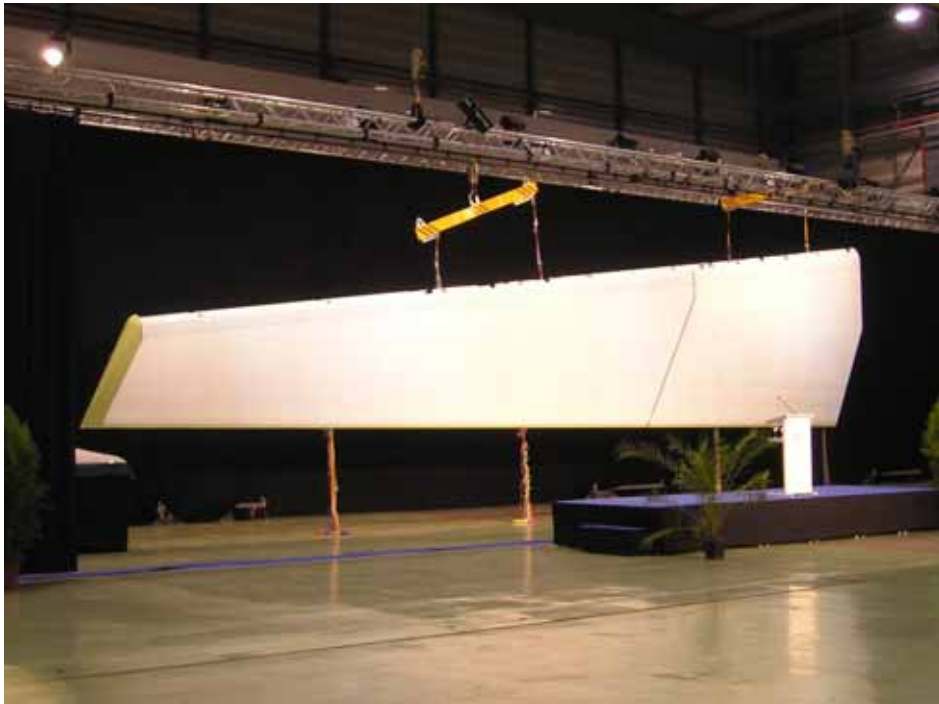
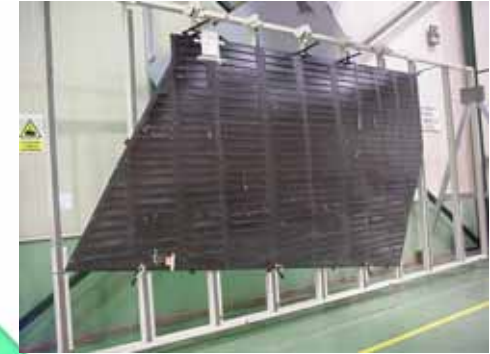
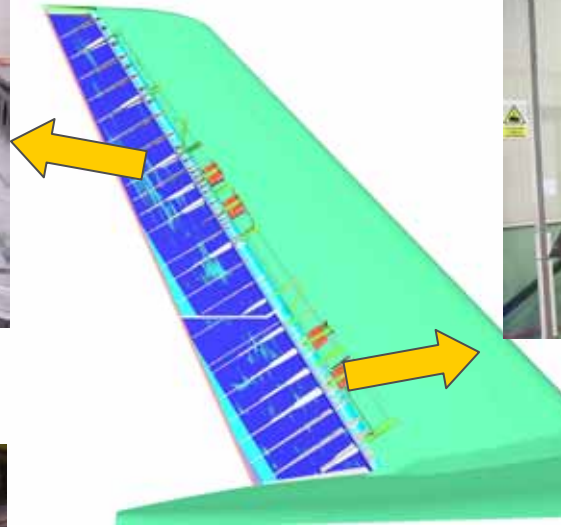


A380 Timón de Dirección



Dimensiones :

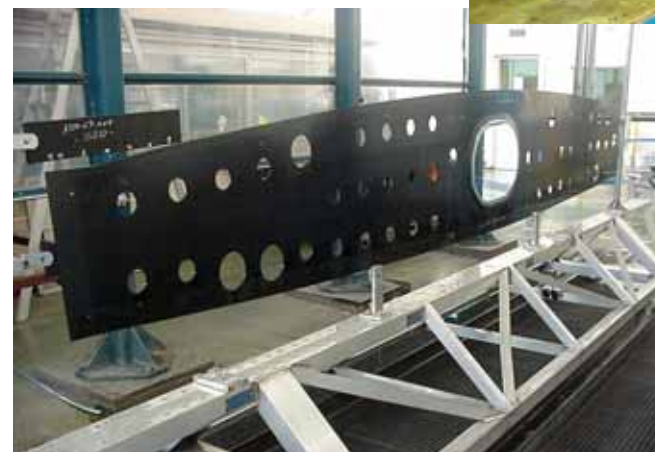
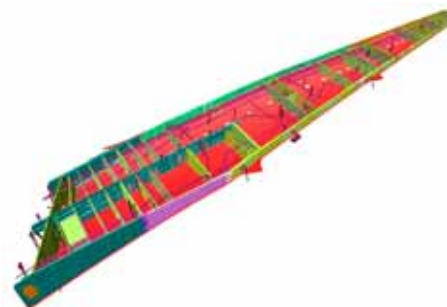
Largo (m)	14,59	14,64
Ancho (m)	6,50	5,40
Alto (m)	3,90	3,90
Peso (Kg)	629	930



A380 Costillas Ala



✓ 23 costilla por ala y avión



A380 Dorsal Fin

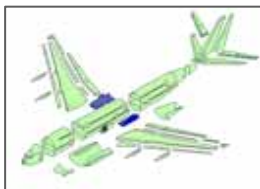


Dimensiones :

Longitud (mm)	4.525
Alto (mm)	1.663



A380 Trampas Tren Aterrizaje



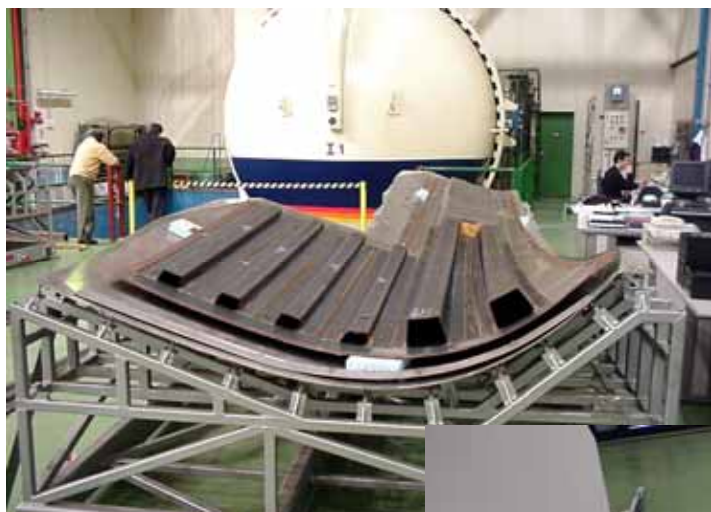
Dimensiones :

W.L.G.D.

Largo (m)	3,75
Ancho (m)	2,10
Superficie (m ²)	20,20
Peso (Kg)	444

B.L.G.D.

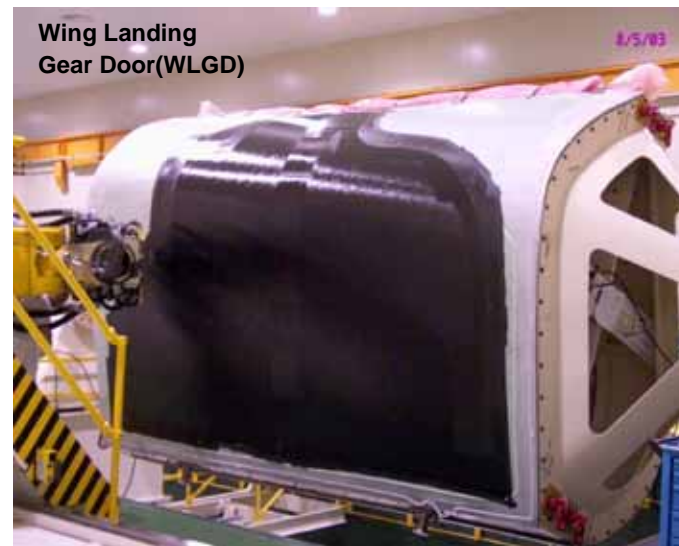
Largo (m)	4,98
Ancho (m)	2,33
Superficie (m ²)	23,20
Peso (Kg)	551



Body Landing Gear Door (BLGD)



Wing Landing Gear Door (WLGD)



© AIRBUS ESPAÑA S.L. Todos los derechos reservados.
Documento confidencial.

Este documento y toda la información contenida en el mismo es propiedad exclusiva de AIRBUS ESPAÑA S.L. La entrega de este documento o la divulgación de su contenido no otorga ningún derecho de propiedad intelectual a su receptor. Tampoco podrá ser reproducido o desvelado a terceros sin el consentimiento expreso por escrito de AIRBUS ESPAÑA S.L. Ni este documento ni su contenido podrán ser utilizados con otro fin que no sea aquél para el que han sido entregados.

Las manifestaciones expresadas en este documento no constituyen una oferta comercial. Están basadas en las premisas mencionadas en el mismo y han sido realizadas de buena fe. Para cualquier aclaración dirigirse a AIRBUS ESPAÑA S.L.

AIRBUS, su logotipo y los modelos A300, A310, A318, A319, A320, A321, A330, A340, A350, A380 y A400M son marcas registradas.





Presentado por:

Francisco Amaya Durán

Jefe de Seguridad de Airbús Pto. Real

Coordinador y Jefe de Seguridad de EADS España

EXPERIENCIAS EN EMPRESAS

Coordinación de Seguridad en las Actividades Empresariales

ÍNDICE

1. OBLIGACIONES DEL CONTRATANTE (AIRBUS, EADSCASA y EADSCASA ESPAÑA)
2. MEDIOS DE COORDINACIÓN
3. OBLIGACIONES DEL CONTRATISTA
4. PROCEDIMIENTO DE ACTUACIÓN
5. RESPONSABILIDADES
6. CONTROLES PERIÓDICOS
7. INCUMPLIMIENTO DEL PROCEDIMIENTO

COORDINACIÓN DE SEGURIDAD EN LAS ACTIVIDADES EMPRESARIALES

VISITAS (Media diaria)

PLANTAS	PERSONAS	CONTRATAS
GETAFE	2560	515
TABLADA	650	380
SAN PABLO	570	280
PUERTO REAL	500	250
TOULOUSE		
HAMBURGO		
A - 400		

OBLIGACIONES DEL CONTRATANT

1. Aportar a las empresas que realicen tareas en los centros de trabajo de **AIRBUS, EADSCASA y EADSCASA ESPACIO** la siguiente información:

- **riesgos propios** del centro de trabajo que puedan afectar a las actividades desarrolladas por las contratas,
- **medidas referidas a la prevención de tales riesgos,**
- **instrucciones de actuación en caso de emergencia.**

2. **Designación del Coordinador de Seguridad y Salud** en los casos establecidos en el Real Decreto 1627/1997, de 24 de octubre, sobre Seguridad y Salud en la Construcción.

3. Designar a una persona debidamente capacitada, **Coordinador de Actividades Empresariales, en los términos de el Real Decreto 171/2004**, de Coordinación de Actividades Empresariales.

MEDIOS DE COORDINACIÓN

- **intercambio de información y de comunicaciones** entre las empresas concurrentes,
- celebración de **reuniones periódicas** entre las empresas concurrentes,
- **reuniones conjuntas de los comités de seguridad y salud** de las empresas concurrentes o, en su defecto, de los empresarios que carezcan de dichos comités con los delegados de prevención,
- **impartición de instrucciones,**
- **establecimiento conjunto de medidas específicas** de prevención de los riesgos existentes en el centro de trabajo que puedan afectar a los trabajadores de las empresas concurrentes o de procedimientos o protocolos de actuación,
- **presencia en el centro de trabajo de los recursos preventivos** de las empresas concurrentes,
- **designación de una o más personas encargadas de la coordinación de actividades preventivas.**

OBLIGACIONES CONTRATISTAS

1. **SERVICIOS R.D. 171/2.004**
2. **SUMINISTROS 171/2.004**
3. **OBRAS SIN PROYECTO 171/2.004**
4. **OBRAS CON PROYECTO R.D 1.627/1.997 y RESOLUCIÓN DE 8 DE ABRIL DE 1999, REAL DECRETO 604/2006, de 19 de mayo y la **LEY 32/2.006, de 18 de octubre**, reguladora de la subcontratación en el Sector de la Construcción.**

- Aportar la **evaluación de riesgos y la planificación** de su actividad preventiva **para los servicios contratados**, (obligatoriamente en cd/dvd, formato PDF),
- Cumplimentar **declaración expresa responsable del cumplimiento de las obligaciones en materia de:**
 - información y formación** de los trabajadores,
 - que los trabajadores cuentan con un **estado de salud compatible con las tareas a realizar**,
 - que han establecido los **medios de coordinación necesarios** entre el contratista y subcontratista,
- Compromiso de **informar sobre los riesgos específicos** de las actividades que puedan afectar a los trabajadores de AIRBUS, EADSCASA y EADSCASA ESPACIO y de otras empresas,
- Compromiso de **informar sobre los accidentes** de trabajo que se produzcan,
- Compromiso de **comunicar toda situación de emergencia**,
- **ANEXOS**

OBLIGACIONES CONTRATISTAS – Anexos R.D. 171/2.004

Declaración responsable	Todos
Cuestionario	Todos
Relación de trabajadores	Todos
EPI´s - Tareas	Obras sin proyecto – Servicios Mantenimiento
Relación de equipos – Marcado CE	Obras sin proyecto – Servicios Mantenimiento
Relación de sustancias-Fichas toxicológicas	Obras sin proyecto – Servicios Mantenimiento
Riesgos específicos que se generen	Todos
Medios de coordinación, si procede	Todos

OBLIGACIONES CONTRATISTAS – Comunicados

Accidentes	Todos
Riesgos detectados	Todos
Cambios en la documentación aportada	Todos

Aportar el Plan de Seguridad y Salud,

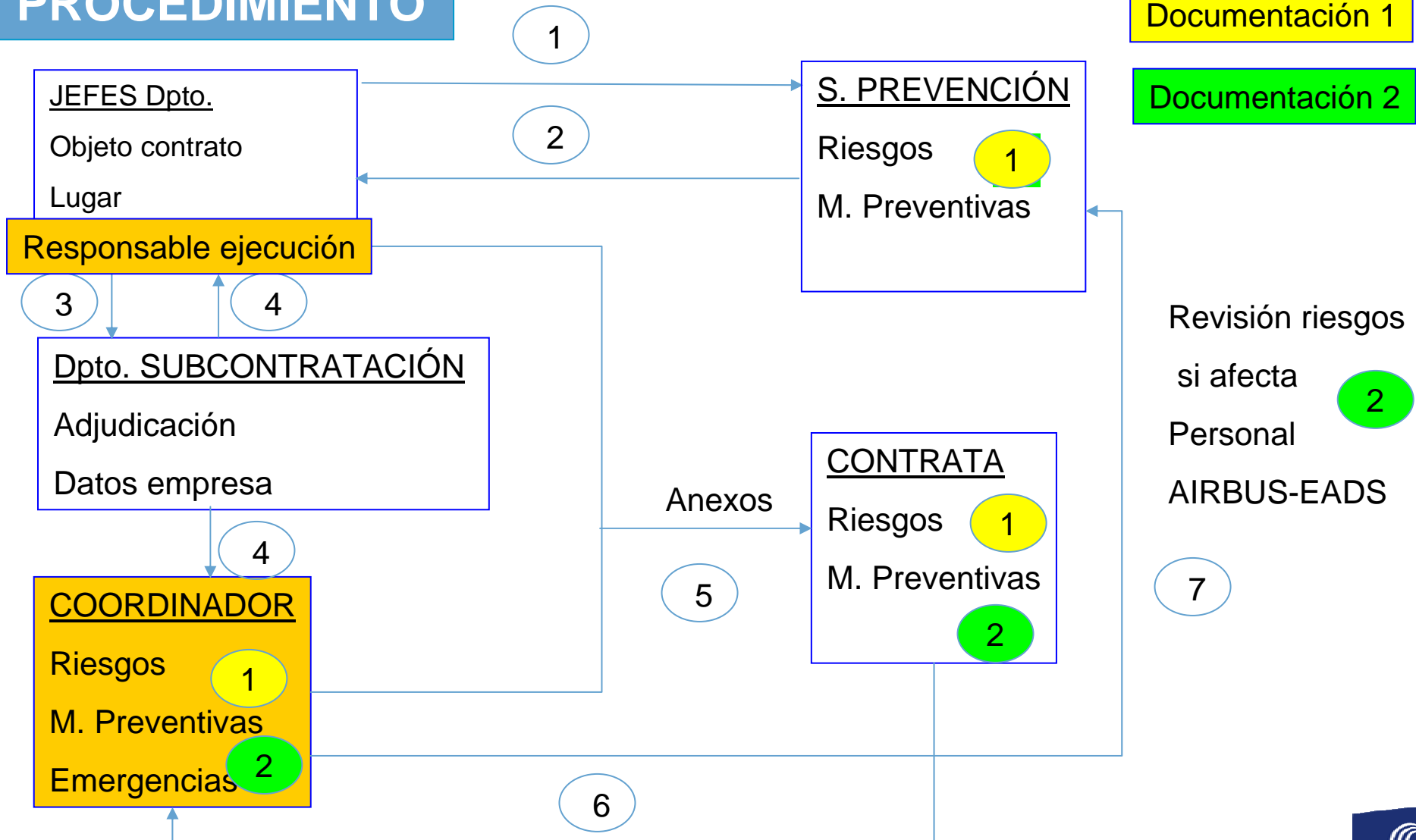
1. Complimentar declaración expresa de que los trabajadores cuentan con un estado de salud compatible con las tareas a realizar.
2. Compromiso de facilitar una copia de la aceptación del Plan de Seguridad y Salud de la obra en el supuesto de subcontratas.
3. Compromiso de comunicar la designación de los recursos preventivos, si procede.

COORDINACIÓN DE SEGURIDAD EN LAS ACTIVIDADES EMPRESARIALES

PROCEDIMIENTO

Documentación 1

Documentación 2



FUNDAMENTAL

- 1. DEFINICIÓN CLARA DE RESPONSABILIDADES**
- 2. CONTROLES PERIÓDICOS**
- 3. MEDIDAS POR INCUMPLIMIENTO DEL PROCEDIMIENTO**



¡Gracias!